



COMUNE DI SANTA LUCE
Provincia di Pisa

PIANO PARTICOLAREGGIATO
per la realizzazione del nuovo Monastero Buddista
in loc. Riseccoli - Poggio alla Penna



PROPRIETÀ: **Associazione Sangha ONLUS**
Pomaia, Pisa, Italia

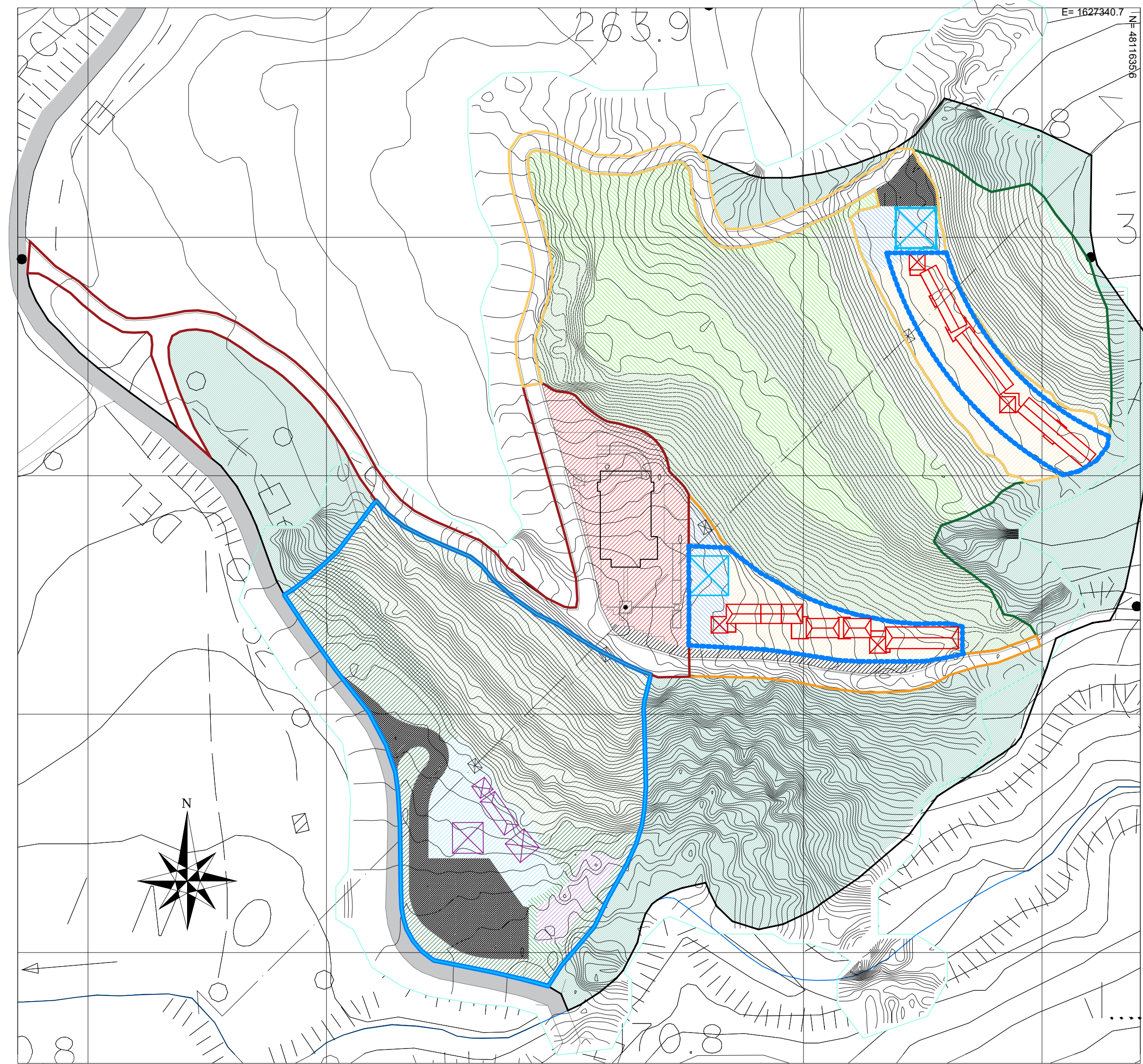
PROGETTO: **Studio Zavanella** architetto
 Arch. Mauro Ciampa ARCHITETTI ASSOCIATI CIAMPA CIAMPA
mastr. 50
Sai. A/a
PROV. DI PISA

COORDINAMENTO: **Dott.ssa Maria Sargentini** / **Maria Sargentini**

Oggetto : **SCHEMI TIPOLOGICI:
MONASTERO MASCHILE, MONASTERO FEMMINILE,
ACCOGLIENZA**

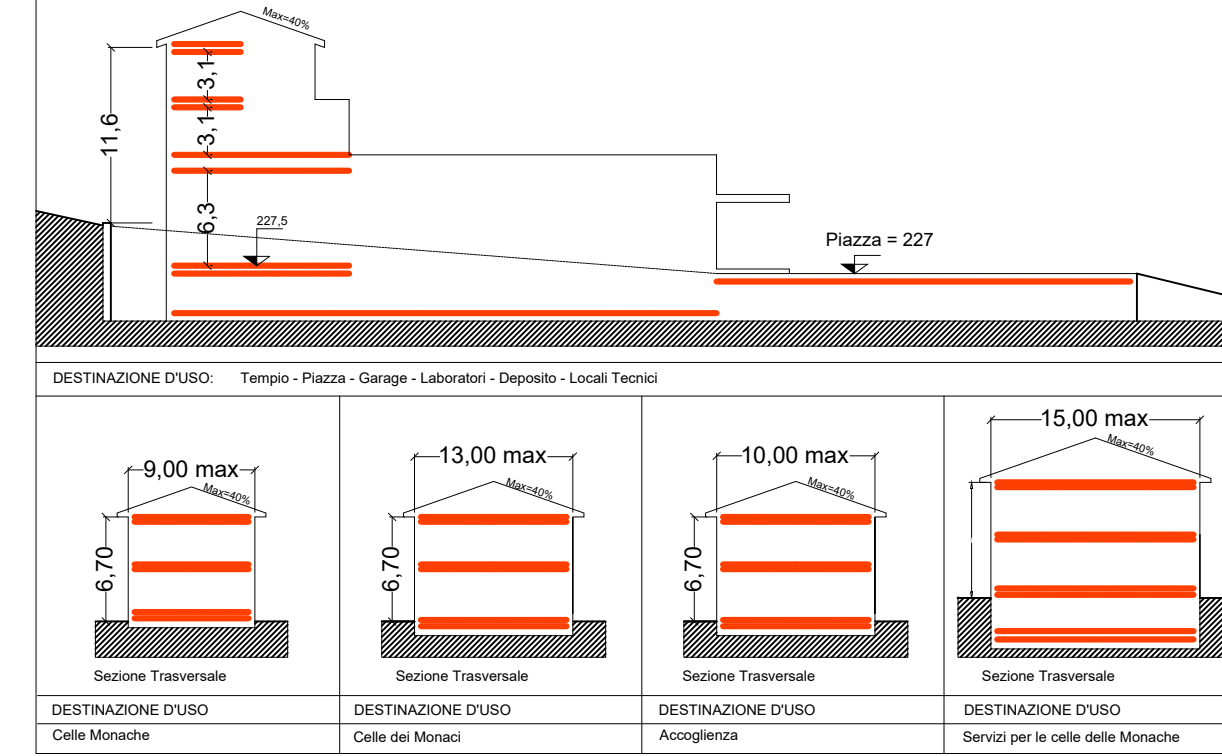
06i

Data: gennaio 2021 Nome file: PP_poggioallapenna.dwg Tavola n°

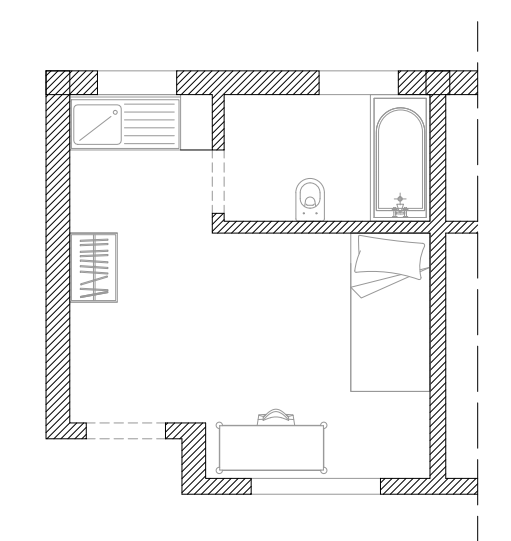


MORFOLOGIA

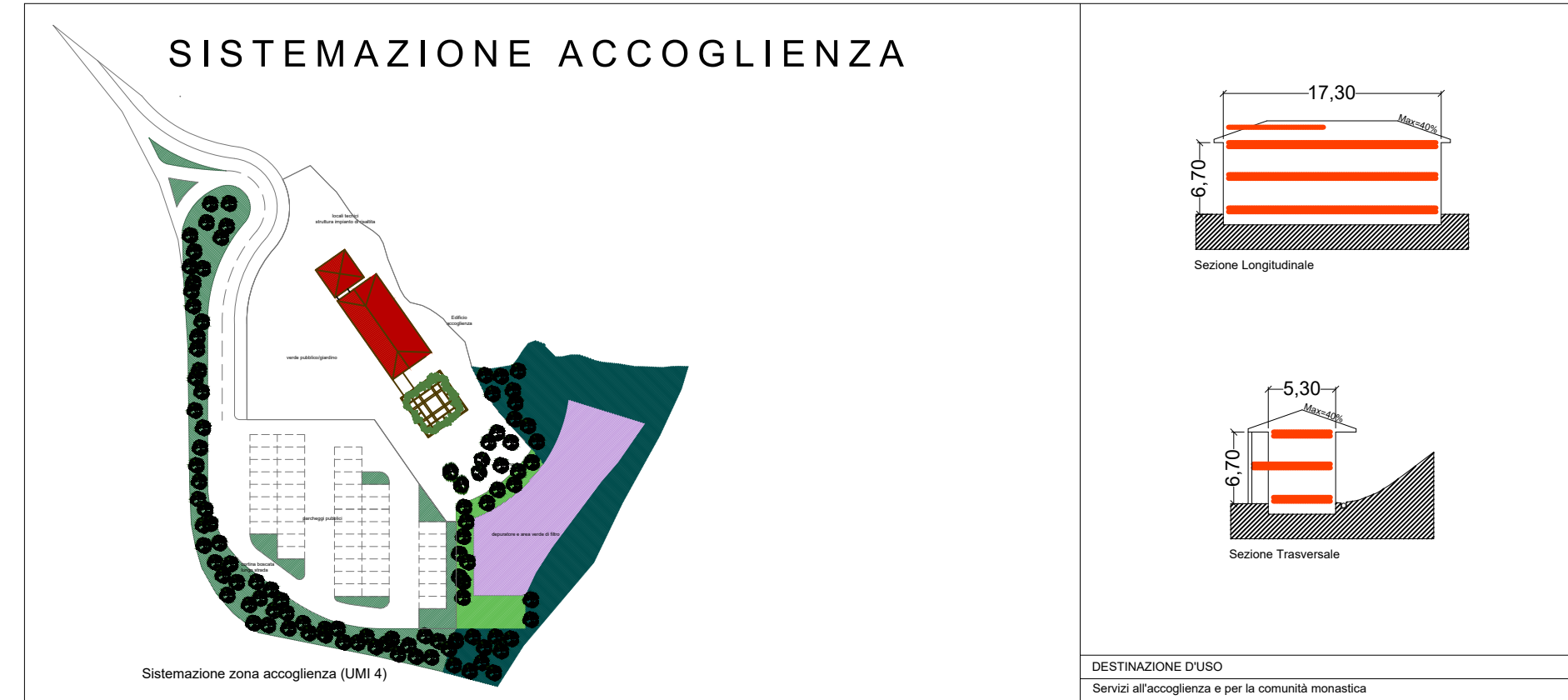
TIPOLOGIA EDILIZIA



PIANTA CELLA-TIPO



SISTEMAZIONE ACCOGLIENZA



INDIVIDUAZIONE UNITÀ MINIME DI INTERVENTO

- UMI 1:**
 - tempio e spazi esterni
 - spazi comuni a servizio delle celle monastiche femminili
 - UMI 2:**
 - celle monastiche femminili
 - sistemazione spazi esterni a servizio
 - UMI 3:**
 - spazi comuni a servizio delle celle monastiche maschili
 - celle monastiche maschili
 - sistemazione spazi esterni a servizio
 - UMI 4:**
 - servizi per l'accoglienza
 - parcheggi
 - depuratore e area di filtro
 - cortina boscata lungo strada
 - impianto di risalita fino al Tempio
 - ripristino ambientale fronte di cava inferiore
 - UMI 5: Parco della Contemplazione***
 - aree di ripristino morfologico ambientale
 - aree a parco
- *fanno parte del parco della Contemplazione le aree boscate interne al comparto oggetto di Piano Particolareggiato

LEGENDA ZONIZZAZIONE

- tempio e spazi esterni
- spazi comuni
- celle monastiche
- servizi per l'accoglienza
- parcheggi
- depuratore
- area verde di filtro e schermatura depuratore
- cortina boscata lungo strada
- aree boscate interne al comparto
- impianto di risalita
- aree adeguamento strade interne
- Parco della Contemplazione
 - aree di ripristino morfologico ambientale
 - aree a parco
 - aree boscate interne al comparto (fonte:PS)
- perimetro area
- limite area rilevata

LEGENDA TIPOLOGIE

- tempio
- spazi comuni
- celle monastiche (aggregazione seriale)
- servizi per l'accoglienza
- limite massima edificabilità
- volumi tecnici (impianto di risalita)
- distribuzione orizzontale (non prescrittiva)
- eventuale collegamento androne per distribuzione verticale

Criteria Feng - Shui seguiti per la progettazione delle celle esplicitati nelle NTA

- ingresso a sud
- altare a est
- cucina non in asse con la porta (schermata o non direttamente visibile dalla porta)
- accessi non allineati
- letto con testa rivolta a nord
- letto disposto nel punto più lontano della casa rispetto l'accesso
- letto non disposto davanti alla scala
- svolta a 90° rispetto all'accesso per entrare nella camera da letto
- utilizzo illuminazione naturale (studio delle aperture in funzione dell'esposizione)
- copertura a volta o piana
- utilizzo di materiali naturali (varie essenze di legno)
- colori rosso e giallo/oro

