



**COMUNE DI SANTA LUCE**  
Provincia di Pisa

**PIANO PARTICOLAREGGIATO**  
per la realizzazione del nuovo Monastero Buddhista  
in loc. Riseccoli - Poggio alla Penna



**PROPRIETÀ:** Associazione Sangha ONLUS  
Il Presidente Massimo Stördi - Pomaia, Pisa, Italia

**PROGETTO:** gino zavanella architetto  
Arch. Mauro Ciampa ARCHITETTI ASSOCIATI CIAMPA CIAMPA  
mult. 59 tel. 414

**COORDINAMENTO:** Dott.ssa Maria Sargentini *Maria Sargentini*

**Oggetto :** PROGETTO - TEMPIO  
schemi tipologici e planimetrie  
1:250

**05**

Data: settembre 2020 Nome file: PP\_poggioallapenna.dwg Tavola n°

**LEGEND**

**Underground floor/Piano interrato:**

- 1 Parcheggio
- 2 Vani tecnici
- 3 Magazzino
- 4 Servizi igienici
- 5 Laboratorio

**Ground floor/Piano terra:**

- 1 Ingresso
- 2 Appartamento monaco custode
- 3 Gompa protettori
- 4 Laboratorio
- 5 Magazzino
- 6 Servizi igienici

**First floor/Primo piano:**

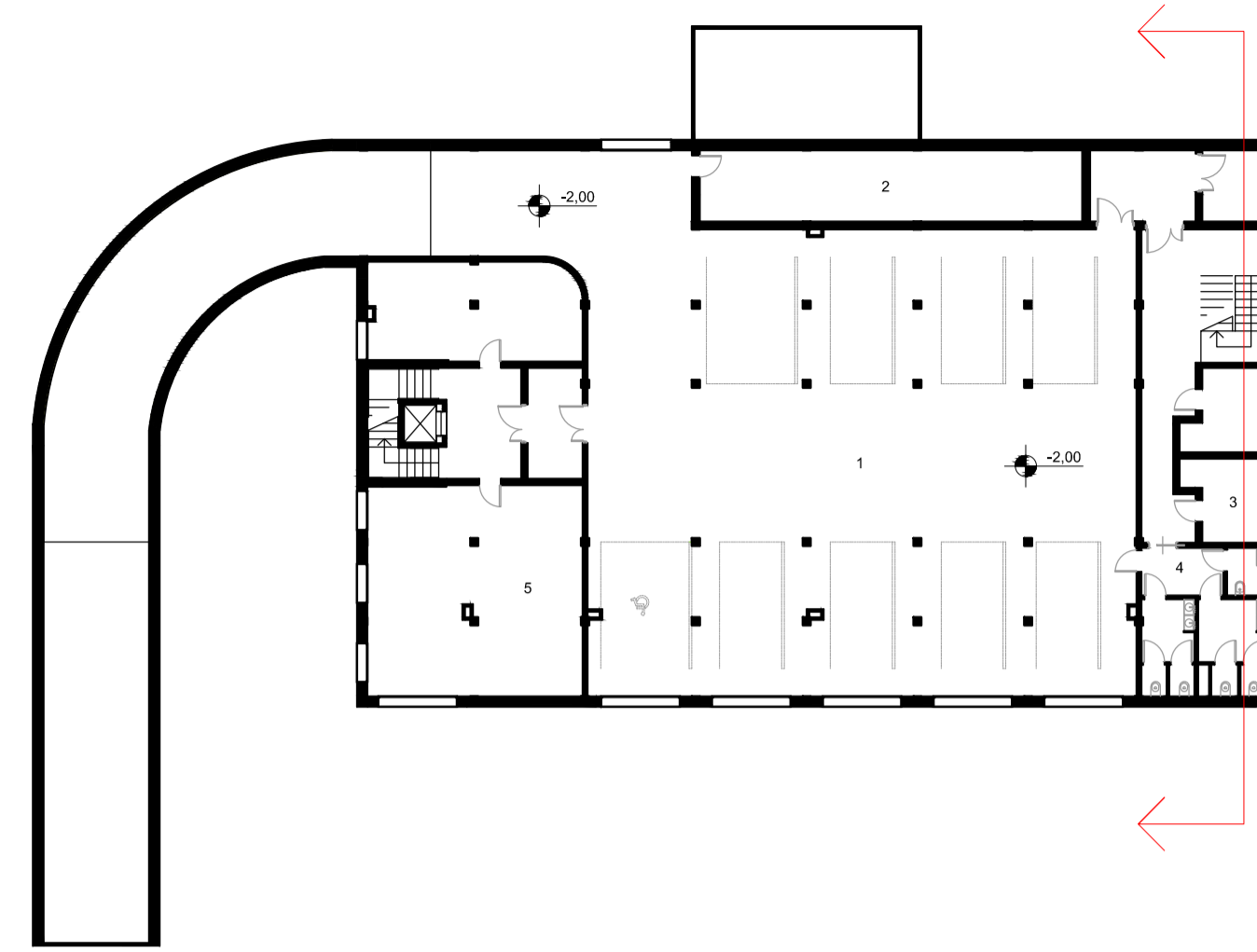
- 1 Biblioteca
- 2 Ufficio
- 3 Camera
- 4 Cucina
- 5 Terrazze
- 6 Servizi igienici

**Second floor/ Secondo piano:**

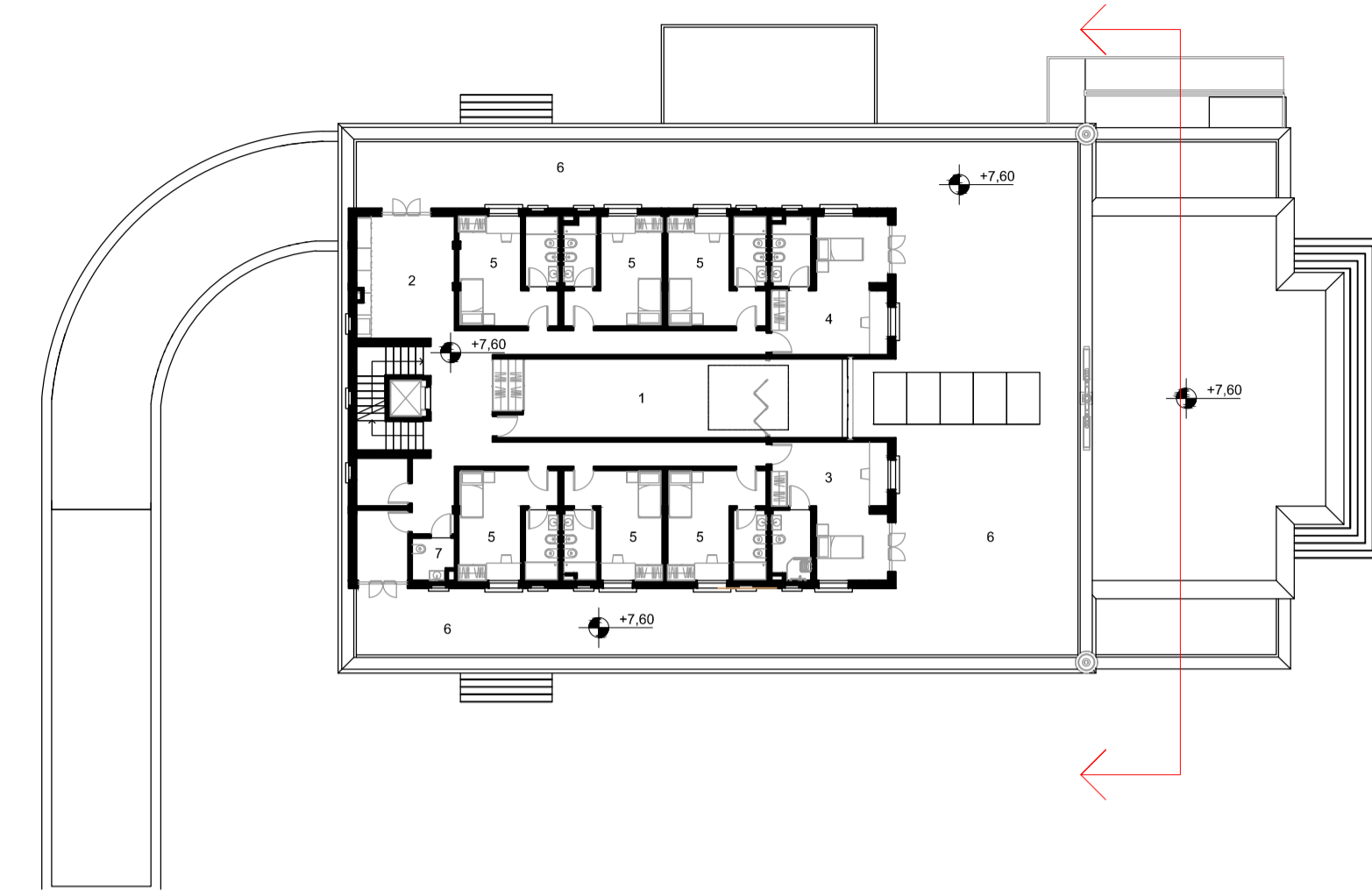
- 1 Open Space
- 2 Cucina
- 3 Camera Lama
- 4 Camera dell'Abate
- 5 Camera
- 6 Terrazza
- 7 Servizi igienici

**Third floor / Terzo piano:**

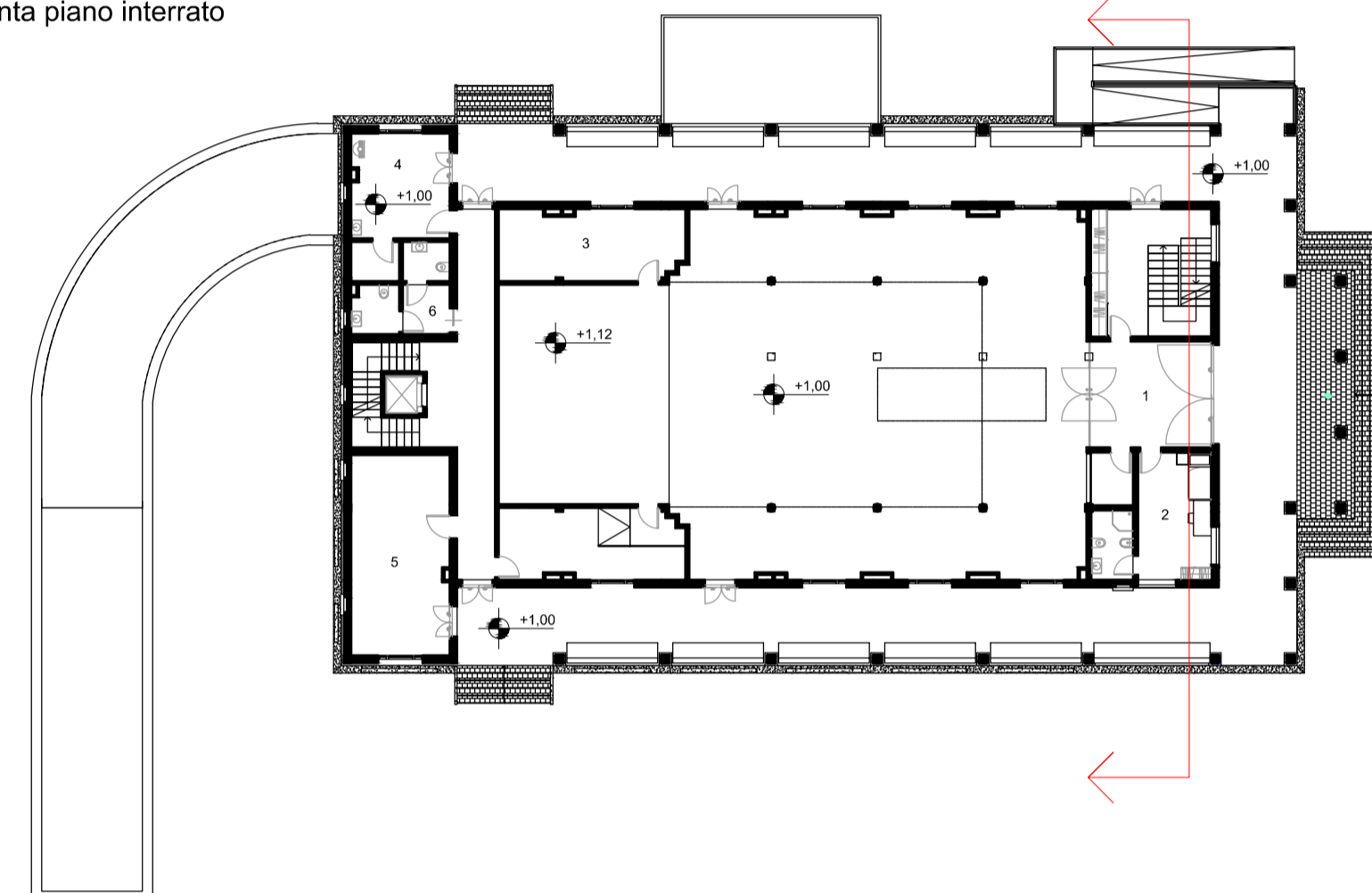
- 1 Appartamento di S.S. Dalai Lama
- 2 Sala colloqui
- 3 Cucina
- 4 Camera assistente
- 5 Camera guardia del corpo
- 6 Terrazza



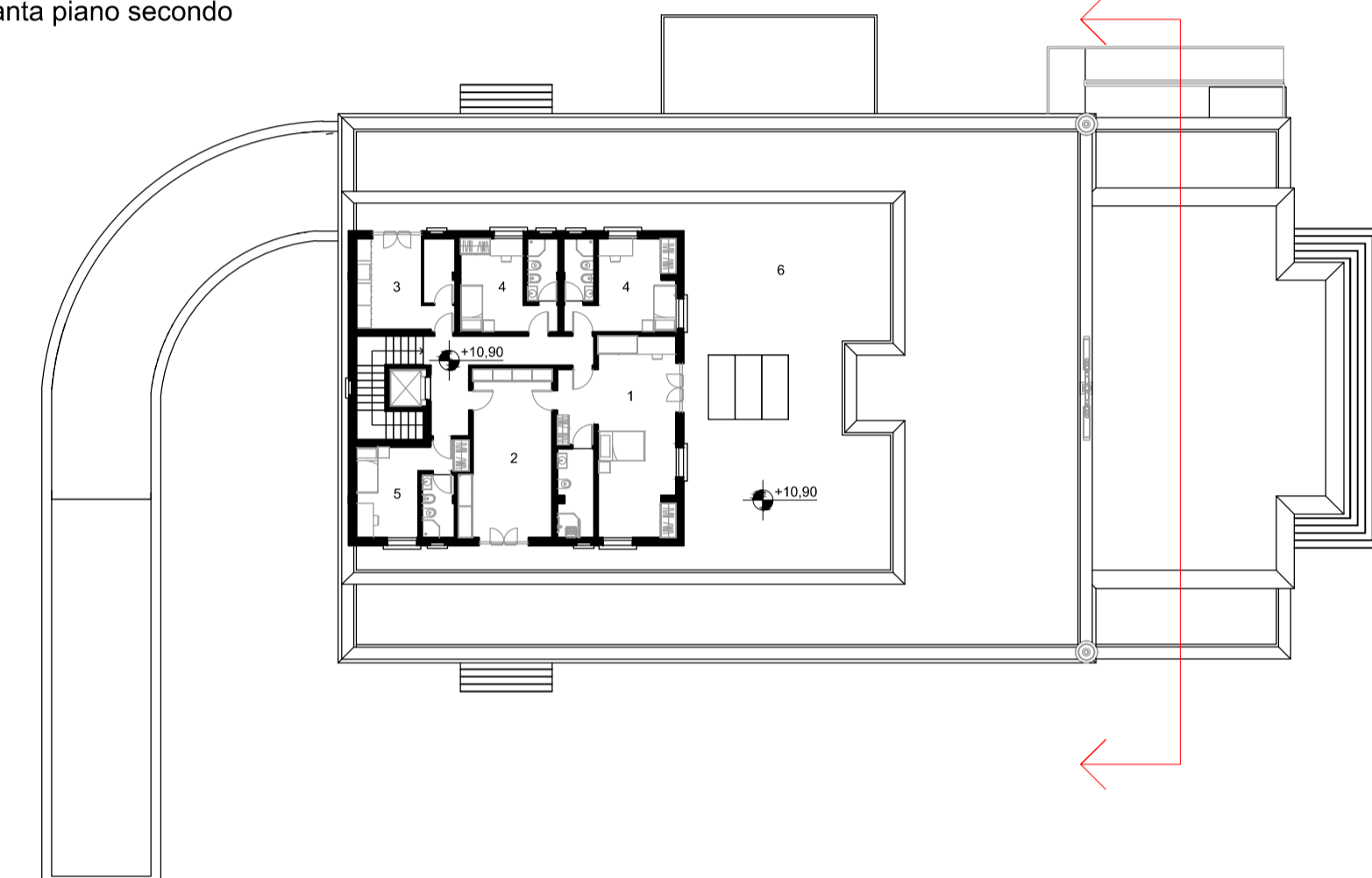
Pianta piano interrato



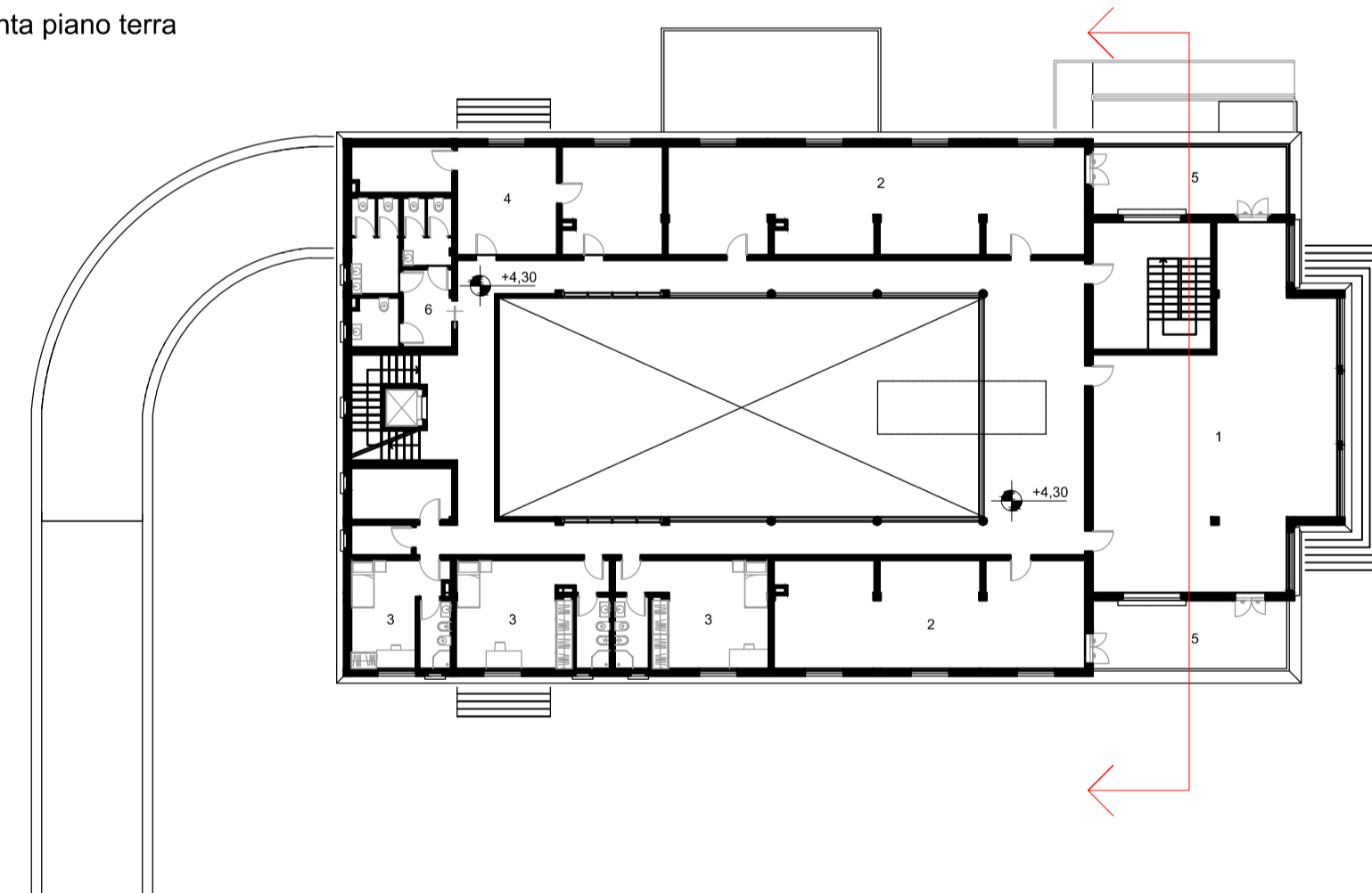
Pianta piano secondo



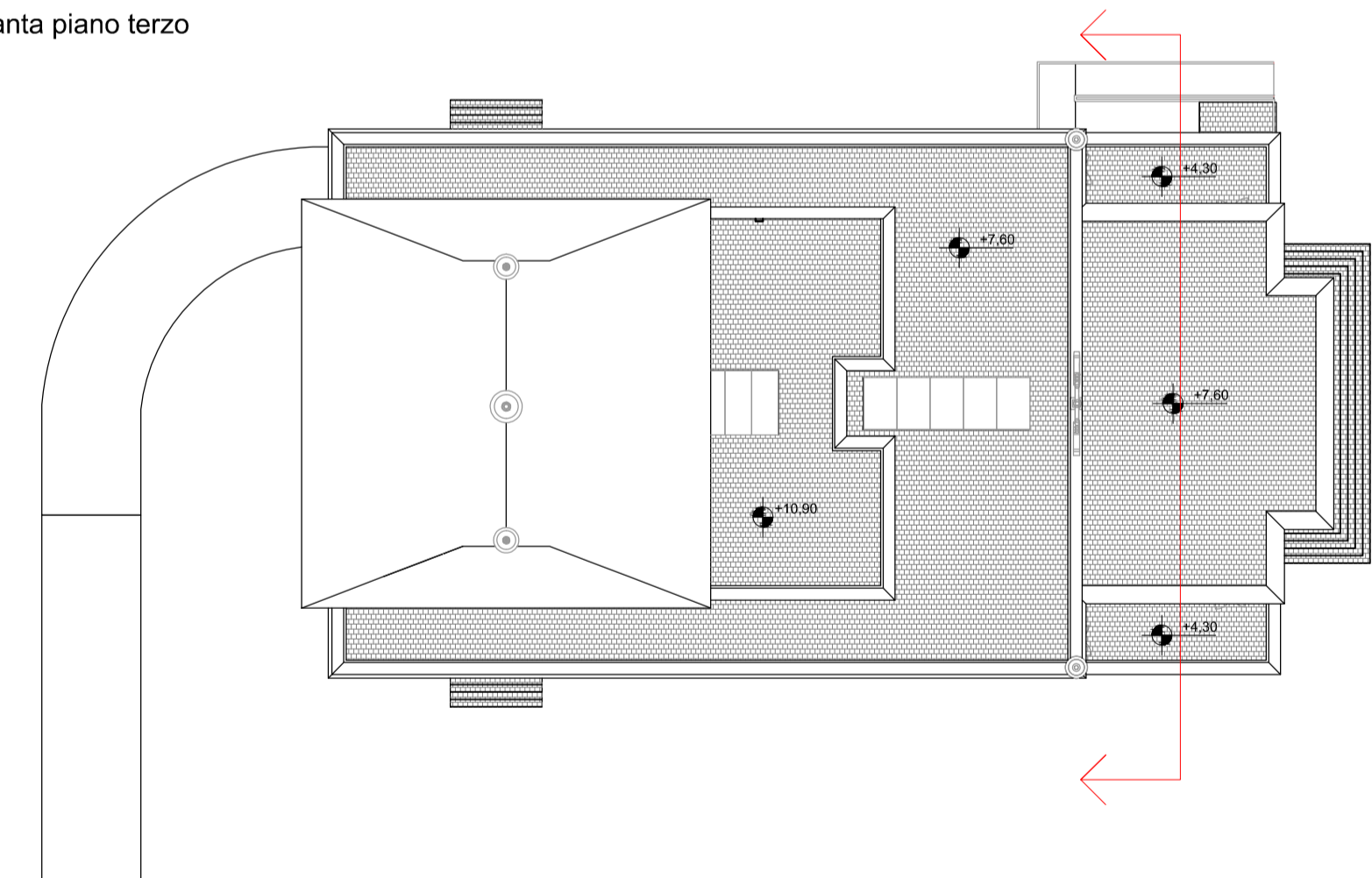
Pianta piano terra



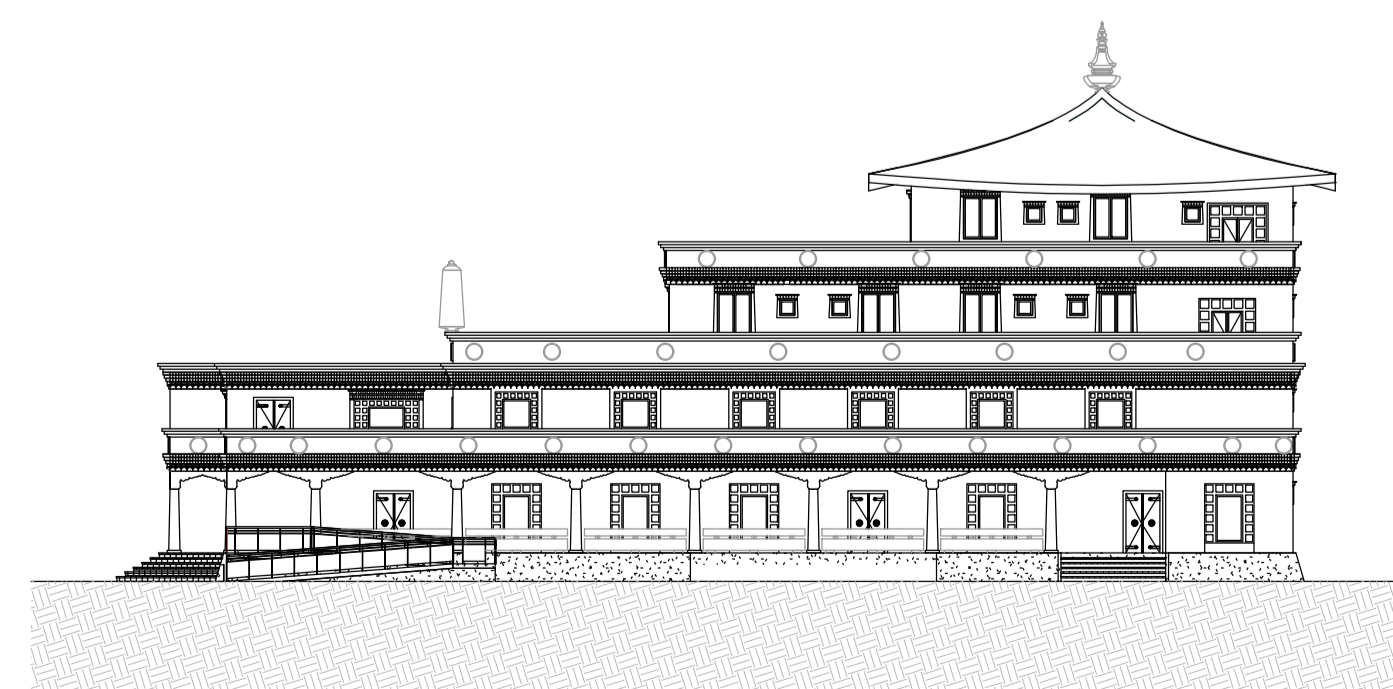
Pianta piano terzo



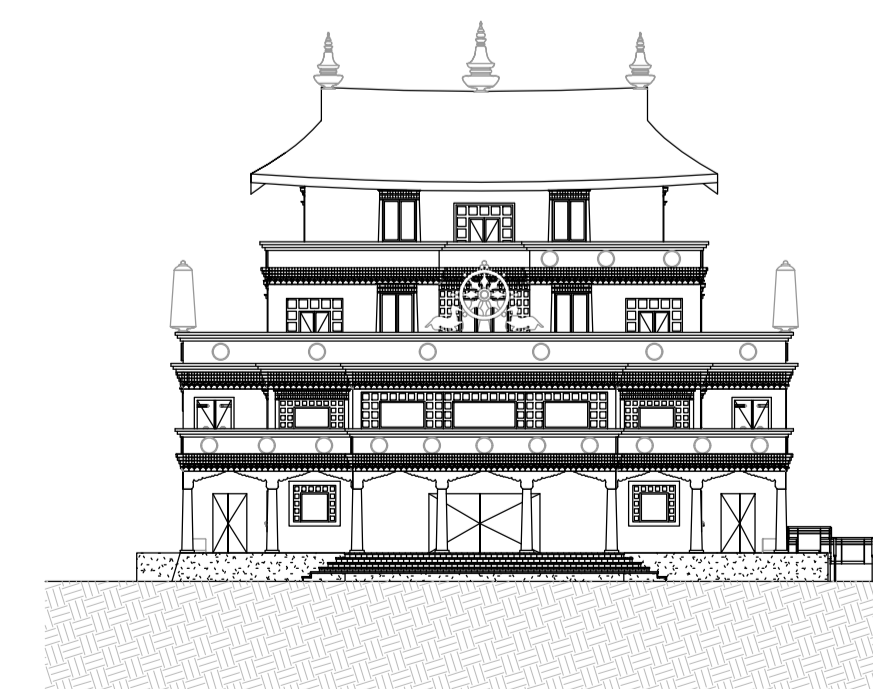
Pianta piano primo



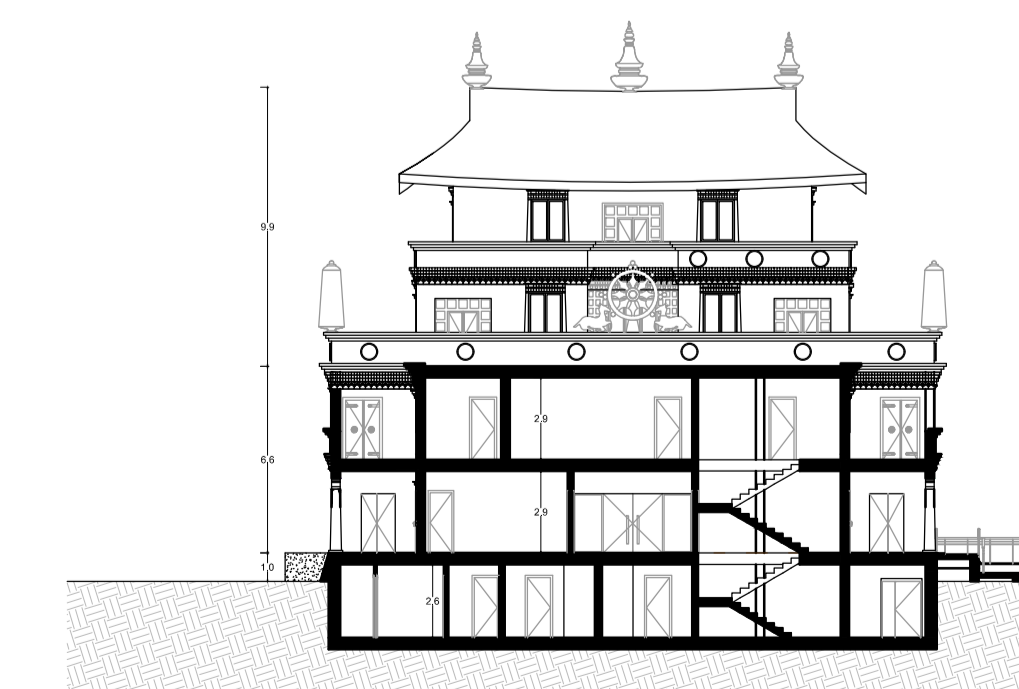
Pianta coperture



Prospetto frontale



Prospetto frontale



Sezione