



COMUNE DI SANTA LUCE
Provincia di Pisa

PIANO PARTICOLAREGGIATO
per la realizzazione del nuovo Monastero Buddista
in loc. RISECCOLI - Poggio alla Penna



PROPRIETÀ: **Associazione Sangha ONLUS**
Il Presidente Massimo Sterdi - Pomaia, Pisa, Italia

PROGETTO: **Arch. Mauro Ciampini**
ARCHITETTI ASSOCIATI CIAMPINI
mar. 50
Soc. A.s.

COORDINAMENTO: Dott.ssa Maria Sargentini / **Maria Sargentini**

Oggetto : **INDIVIDUAZIONI UNITÀ MINIME DI INTERVENTO**

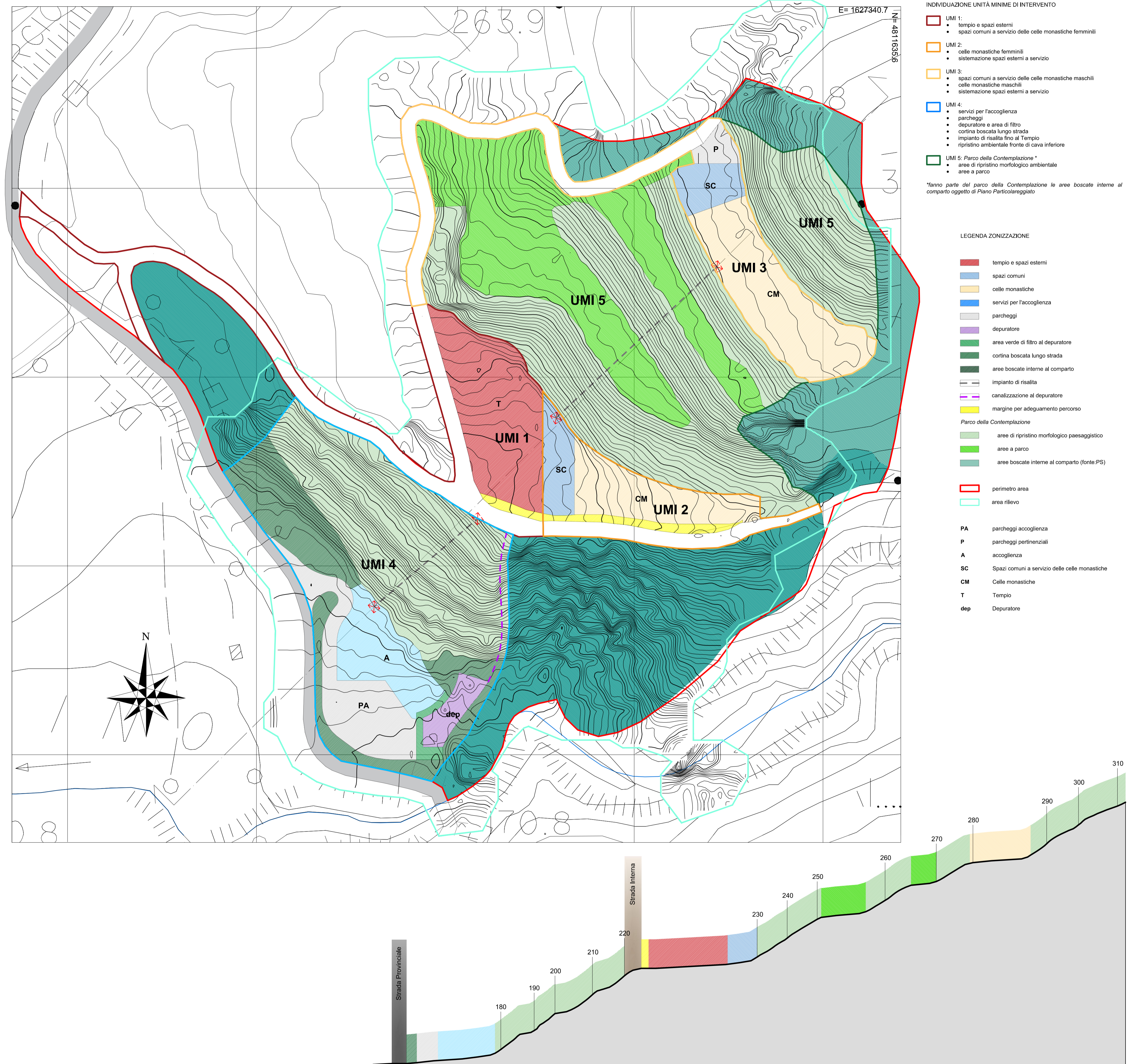
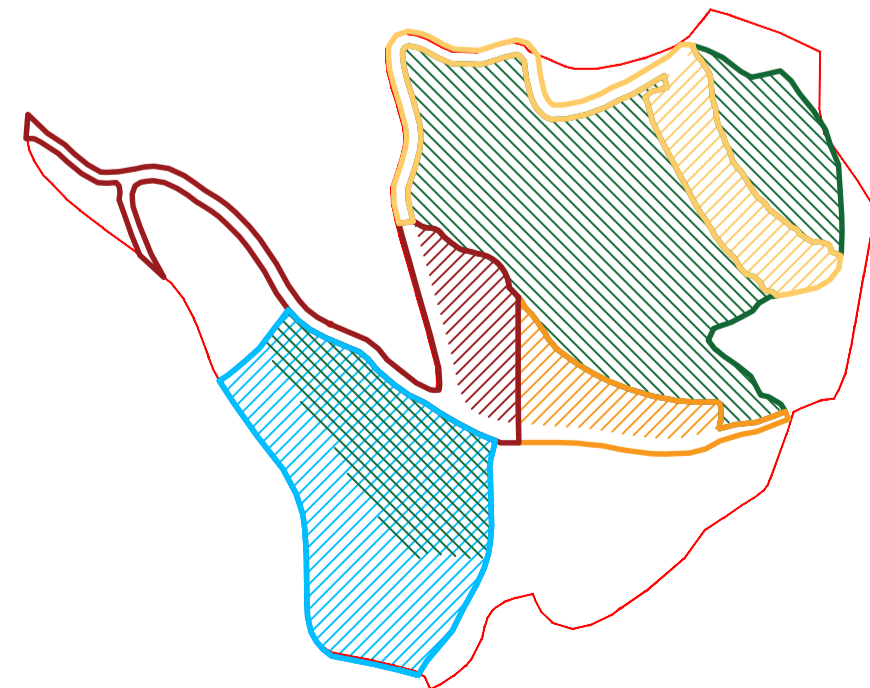
Data: settembre 2020 Nome file: PP_poggioallapenna.dwg Tavola n° **04**

UMI	superficie territoriale (mq)	superficie zona (mq)	destinazione zona	superfici massime edificabili (cfr. art 84 NTA PO) (mq)	nr. livelli
1	7917	3545	Tempio	2000	più livelli in funzione della tipologia
			Residenza Lama	400	
2	4643	918	Spazi comuni a servizio delle celle monastiche femminili	500	2 livelli
			Celle monastiche femminili	2000	
3	7392	808	Spazi comuni a servizio delle celle monastiche maschili	500	2 livelli
			Celle monastiche maschili	2000	
4	17658	1932	Servizi per l'accoglienza	500	1 livello
			Nuova viabilità e parcheggio accoglienza		
			Ripristino ambientale fronte di cava inferiore e impianto di risalita	volumi tecnici necessari per l'impianto di risalita	
			depuratore	volumi tecnici necessari	
			area di filtro		
5	27945	18105	Parco della Contemplazione		1 livello
			aree a parco		
			aree di ripristino ambientale		
			impianto di risalita	volumi tecnici necessari per l'impianto di risalita	

Fanno parte del Parco della Contemplazione anche le aree boscate esterne alle UMI

All'interno del perimetro del comparto è possibile l'edificazione di spazi per la manutenzione del complesso monastico delle aree verdi boschive (tettoie, locali accessori, ricoveri attrezzi e simili) Sc max 600 mq

DIMENSIONAMENTO UMI



- INDIVIDUAZIONE UNITÀ MINIME DI INTERVENTO**
- UMI 1:
 - tempio e spazi esterni
 - spazi comuni a servizio delle celle monastiche femminili
 - UMI 2:
 - celle monastiche femminili
 - sistemazione spazi esterni a servizio
 - UMI 3:
 - spazi comuni a servizio delle celle monastiche maschili
 - celle monastiche maschili
 - sistemazione spazi esterni a servizio
 - UMI 4:
 - servizi per l'accoglienza
 - parcheggi
 - depuratore e area di filtro
 - cortina boscata lungo strada
 - impianto di risalita fino al Tempio
 - ripristino ambientale fronte di cava inferiore
 - UMI 5: *Parco della Contemplazione*
 - aree di ripristino morfologico ambientale
 - aree a parco
- *fanno parte del parco della Contemplazione le aree boscate interne al comparto oggetto di Piano Particolareggiato*

- LEGENDA ZONIZZAZIONE**
- tempio e spazi esterni
 - spazi comuni
 - celle monastiche
 - servizi per l'accoglienza
 - parcheggi
 - depuratore
 - area verde di filtro al depuratore
 - cortina boscata lungo strada
 - aree boscate interne al comparto
 - impianto di risalita
 - canalizzazione al depuratore
 - marginie per adeguamento percorso
- Parco della Contemplazione**
- aree di ripristino morfologico paesaggistico
 - aree a parco
 - aree boscate interne al comparto (fonte:PS)
- Simboli:**
- perimetro area
 - area rilievo
- Altre sigle:**
- PA: parcheggi accoglienza
 - P: parcheggi pertinenziali
 - A: accoglienza
 - SC: Spazi comuni a servizio delle celle monastiche
 - CM: Celle monastiche
 - T: Tempio
 - dep: Depuratore