

# COMUNE DI SANTA LUCE

Provincia di Pisa



## Piano Regolatore Generale

### PIANO STRUTTURALE ai sensi della L.R. 5/95

STUDIO GEOLOGICO  
(L.R. 21/1984 - D.C.R. 94/1985 - D.C.R. 12/2000)

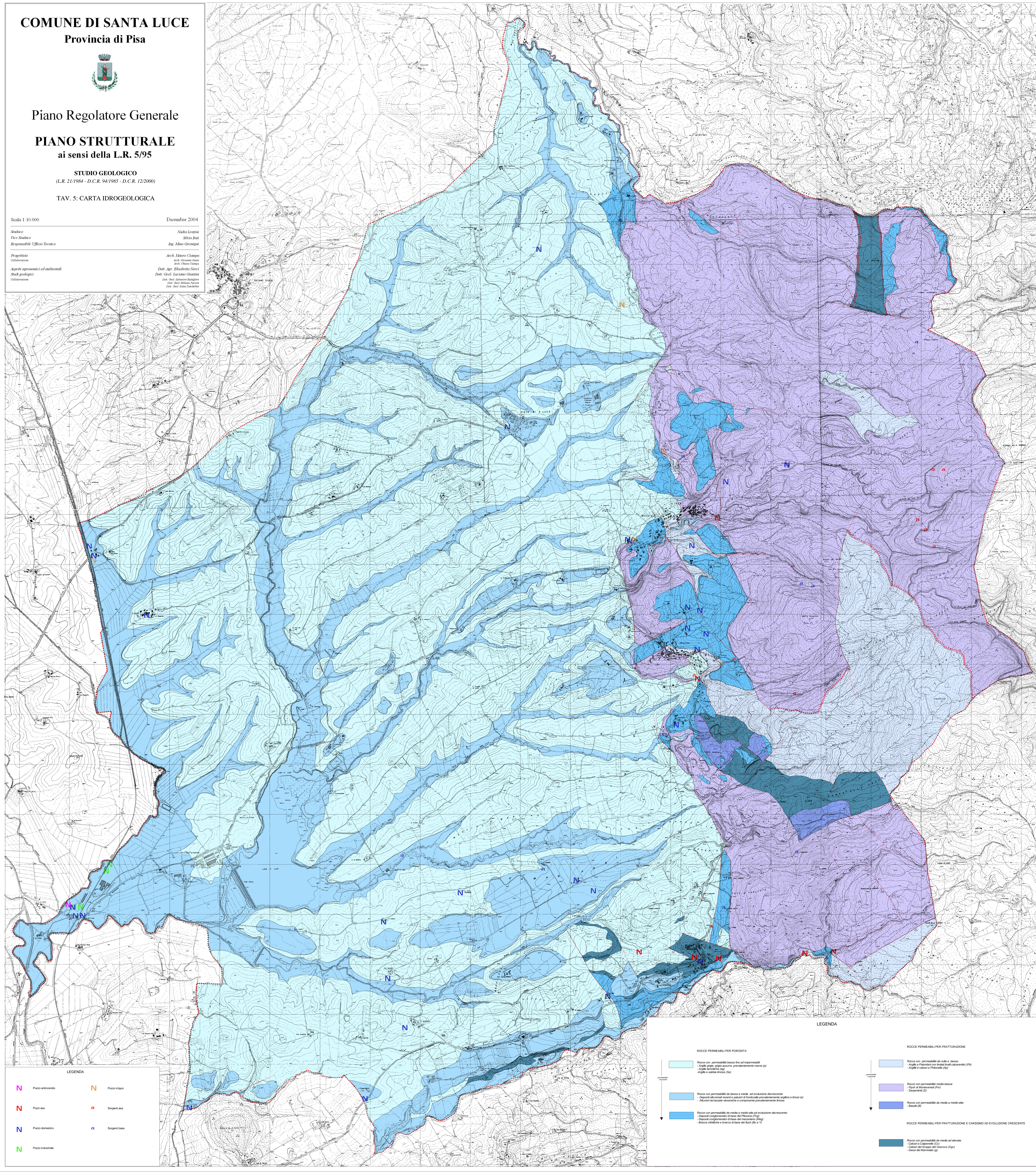
TAV. 5: CARTA IDROGEOLOGICA

Scala 1:10.000

Dicembre 2004

Stadico: **Nobilo Lovati**  
Vice Stadico: **Silvio Boni**  
Responsabile Ufficio Tecnico: **Ing. Mino Grossi**

Progettista collaboratore: **Arch. Mauro Ciampi**  
coll. **Giuseppe Ciampi**  
Aspetti agronomici ed ambientali: **Dott. Agr. Elisabetta Sisti**  
Studi geologici: **Dott. Geol. Luciano Giannini**  
collaboratore: **Dott. Geol. Roberto Benigni**  
collaboratore: **Dott. Geol. Andrea Peroni**  
collaboratore: **Dott. Geol. Enzo Turbelli**



LEGENDA	
N	Pozzo artesonato
N	Pozzo a riga
N	Pozzo a nudo
N	Sorgenti a nudo
N	Pozzo domestico
N	Sorgenti a base
N	Pozzo industriale

LEGENDA	
ROCCHE PERMEABILI PER POROSITÀ	
[Light Blue Box]	Roccie con permeabilità bassa fino ad impermeabili Argille grasse, grigio-rossicce, prevalentemente marne (M) Argille arenose (A) Argille a sabbie fini (S)
[Medium Blue Box]	Roccie con permeabilità da bassa a media ad evoluzione decrescente Depositi alluvionali ricconi e calcarei di fondale prevalentemente argillosi e arenosi (A) Alluvioni arenose calcaree e conglomerate prevalentemente arenose
[Dark Blue Box]	Roccie con permeabilità da media a medio-alta ad evoluzione decrescente Depositi conglomeratici di base del mesozoico (Mg) Breccie calcaree e arenose di base del quaternario (B e T)
ROCCHE PERMEABILI PER FRATTURAZIONE	
[Purple Box]	Roccie con permeabilità da nulla a bassa Argille fratturate con livelli di calcarenite (F) Argille e calcari a Pirivola (AP)
[Light Purple Box]	Roccie con permeabilità medio-bassa Fisi di calcarenite (F) Sistemi (S)
[Dark Purple Box]	Roccie con permeabilità da media a medio-alta Brenze (B)
ROCCHE PERMEABILI PER FRATTURAZIONE E CARISIMO AD EVOLUZIONE CRESCENTE	
[Dark Purple Box]	Roccie con permeabilità da media ad elevata Calcari e calcarenite (C) Calcari del Gruppo del Tacco (T) Calcari del Marnoso (M)