

COMUNE DI SANTA LUCE
 Provincia di Pisa



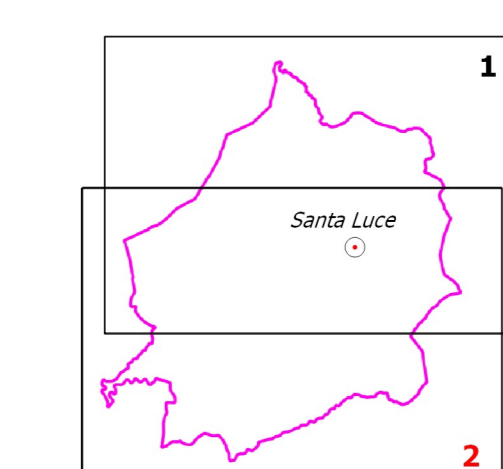
**INDAGINI GEOLOGICHE DI SUPPORTO
 AL
 PIANO OPERATIVO COMUNALE**

APPROVAZIONE

Data dicembre 2019

Scala 1:10.000

PERICOLosità IDRAULICA Tavola I2



GEOPROGETTI
 studio associato
 Via Venezia 77
 56038 Ponsacco
 Geol. Emilio Pistilli

Luciano Giuntini
 Geologo

Collaboratori:
 Geol. Roberto Matali
 Geol. Iuri Pucci

Pericolosità idraulica ai sensi del D.P.G.R. 53/r/2011

Da strumenti sovraordinati (PGRA)

I.4 - Pericolosità idraulica Molto Elevata (Aree a pericolosità per alluvioni frequenti)

Aree interessate da allagamenti con $Tr \geq 30$ anni

I.3 - Pericolosità idraulica Elevata (Aree a pericolosità per alluvioni poco frequenti)

Aree interessate da allagamenti con $30 < Tr \leq 200$ anni

Da criteri geomorfologici

I.4 - Pericolosità idraulica Molto Elevata (Aree a pericolosità per alluvioni frequenti)

Riconducibili alle aree interessate da allagamenti con $Tr \geq 30$ anni. Comprende le aree di fondovalle non protette da opere idrauliche per le quali ricorrono contestualmente le seguenti condizioni:
 a) vi sono notizie storiche di inondazioni;
 b) sono morfologicamente in situazione sfavorevole di norma a quote altimetriche inferiori rispetto alla quota posta a metri 2 sopra il piede esterno dell'argine o in mancanza, sopra il ciglio di sponda. Queste aree ricomprendono alcuni corsi d'acqua non perimetrati nel PGRA.

I.3 - Pericolosità idraulica Elevata (Aree a pericolosità per alluvioni poco frequenti)

Riconducibili alle aree interessate da allagamenti con $30 < Tr \leq 200$ anni. Comprende le aree di fondovalle per le quali ricorre almeno una delle seguenti condizioni:
 a) vi sono notizie storiche di inondazioni;
 b) sono morfologicamente in condizione sfavorevole di norma a quote altimetriche inferiori rispetto alla quota posta a metri 2 sopra il piede esterno dell'argine o, in mancanza, sopra il ciglio di sponda. Queste aree ricomprendono alcune pianure alluvionali non perimetrata nel PGRA.

I.2 - Pericolosità idraulica Media

Riconducibili alle aree interessate da allagamenti con $200 < Tr \leq 500$ anni. Comprende le aree di fondovalle o prossime ai fondovalle per le quali ricorrono le seguenti condizioni:
 a) non vi sono notizie storiche di inondazioni;
 b) sono in situazione di alto morfologico rispetto alla piana alluvionale adiacente, di norma a quote altimetriche superiori a metri 2 rispetto al piede esterno dell'argine o in mancanza al ciglio di sponda. In via cautelativa queste aree ricomprendono le zone al margine delle pianure alluvionali fino ad una quota superiore di circa 15 metri rispetto al fondovalle.

I.1 - Pericolosità idraulica Bassa

Comprende le aree collinari o montane.

--- Reticolo di riferimento approvato dal Consiglio Regionale con DGRT n°1357 del 2017

ASIP (Aree strategiche per interventi di prevenzione - fonte ex Bacino Toscana Costa)

Limite comunale