

COMUNE DI SANTA LUCE
 Provincia di Pisa



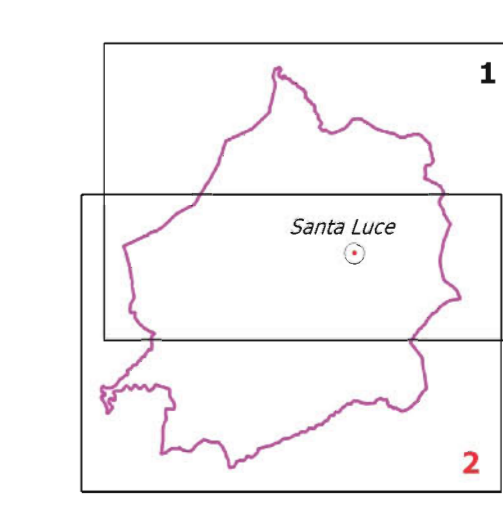
**INDAGINI GEOLOGICHE DI SUPPORTO
 AL
 PIANO OPERATIVO COMUNALE**

APPROVAZIONE

Data **dicembre 2019**

Scala **1:10.000**

**CARTA DELLA PERICOLOSITA' GEOLOGICA
 Tavola H2**



GEOPROGETTI
 studio associato
 Via Venezia 77
 56038 Ponsacco
 Geol. Emilio Pistilli

Luciano Giuntini
 Geologo

Collaboratori:
 Geol. Roberto Marzi
 Geol. Iuri Pucci

CLASSI DI PERICOLOSITA' AI SENSI DEL D.P.G.R. 53/R/2011

G.4 - Pericolosità Geologica Molto Elevata

- G4.a** Aree in cui sono presenti fenomeni di frana attivi e relative aree di influenza
- G4.b** Aree in cui le gallerie di coltivazione dell'alabastro sono relativamente superficiali e sono ipotizzabili fenomeni di crollo

G.3 - Pericolosità Geologica Elevata

- G3.a** Aree in cui sono presenti fenomeni quiescenti e relative aree di influenza
- G3.b** Aree in cui sono presenti deformazioni superficiali
- G3.c** Aree con potenziale instabilità connessa alla giacitura, all'acclività, alla litologia, aree caratterizzate da intensi fenomeni erosivi

G3.d

Aree caratterizzate dalla possibile presenza di acque superficiali e sotterranee al contatto tra litologie a significativa differenza di permeabilità

G.2 - Pericolosità Geologica Media

Comprende le aree collinari e montane con elementi geomorfologici, litologici e giaciturali dalla cui valutazione risulta una bassa propensione al dissesto. Sono ricomprese inoltre le aree di pianura con sottosuolo eterogeneo (alluvioni ed alluvioni terrazzate)

G.1 - Pericolosità Geologica Bassa

Aree in cui i processi geomorfologici e le caratteristiche litologiche, giaciturali non costituiscono fattori predisponenti al verificarsi di processi morfoevolutivi

Limite comunale