


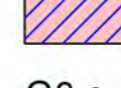
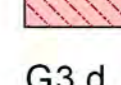
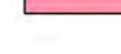


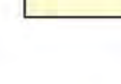
G.4 - Pericolosità Geologica Molto Elevata

- G4.a  Area in cui sono presenti fenomeni di frana attivi e relative aree di influenza
- G4.b  Area in cui le gallerie di coltivazione dell'alabastro sono relativamente superficiali e sono ipotizzabili fenomeni di crollo


G.3 - Pericolosità Geologica Elevata

- G3.a  Aree in cui sono presenti fenomeni quiescenti e relative aree di influenza
- G3.b  Aree in cui sono presenti deformazioni superficiali
- G3.c  Aree con potenziale instabilità connessa alla giacitura, all'acclività, alla litologia; aree caratterizzate da intensi fenomeni erosivi
- G3.d  Aree caratterizzate dalla possibile presenza di acque superficiali e sotterranee al contatto tra litologie a significativa differenza di permeabilità

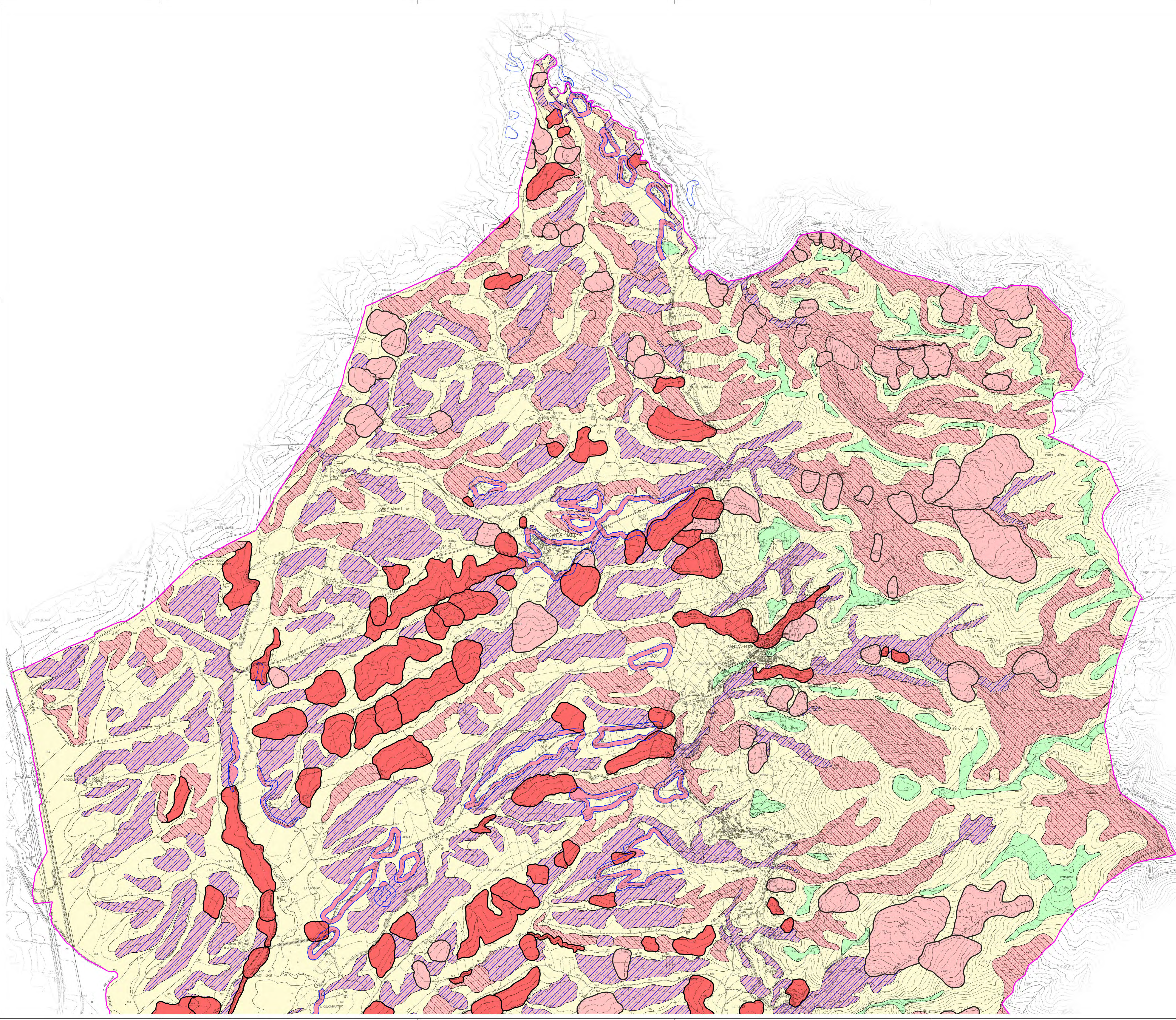
G.2 - Pericolosità Geologica Media

-  Comprende le aree collinari e montane con elementi geomorfologici, litologici e giacaturali dalla cui valutazione risulta una bassa propensione al dissesto. Sono ricomprese inoltre le aree di pianura con sottosuolo eterogeneo (alluvioni ed alluvioni terrazzate)

G.1 - Pericolosità Geologica Bassa

-  Aree in cui i processi geomorfologici e le caratteristiche litologiche, giacaturali non costituiscono fattori predisponenti al verificarsi di processi morfoevolutivi

 Limite comunale



**COMUNE DI SANTA LUCE**  
Provincia di Pisa



**INDAGINI GEOLOGICHE DI SUPPORTO  
AL  
PIANO OPERATIVO COMUNALE**

**APPROVAZIONE**

Data **dicembre 2019**

Scala **1:10.000**

**CARTA DELLA PERICOLOSITA' GEOLOGICA  
Tavola H1**



**GEOPROGETTI**  
Studio associato  
Via Venezia 77  
56038 Ponsacco  
Geol. Emilio Pistilli

Luciano Giuntini  
Geologo

Collaboratori:  
Geol. Roberto Mattei  
Geol. Iuri Pucci