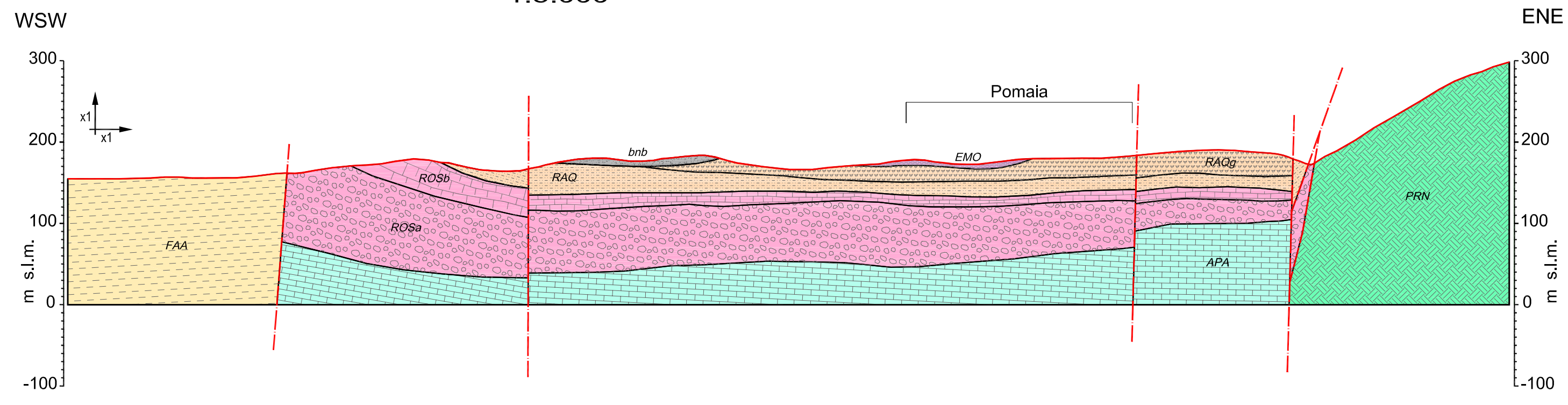
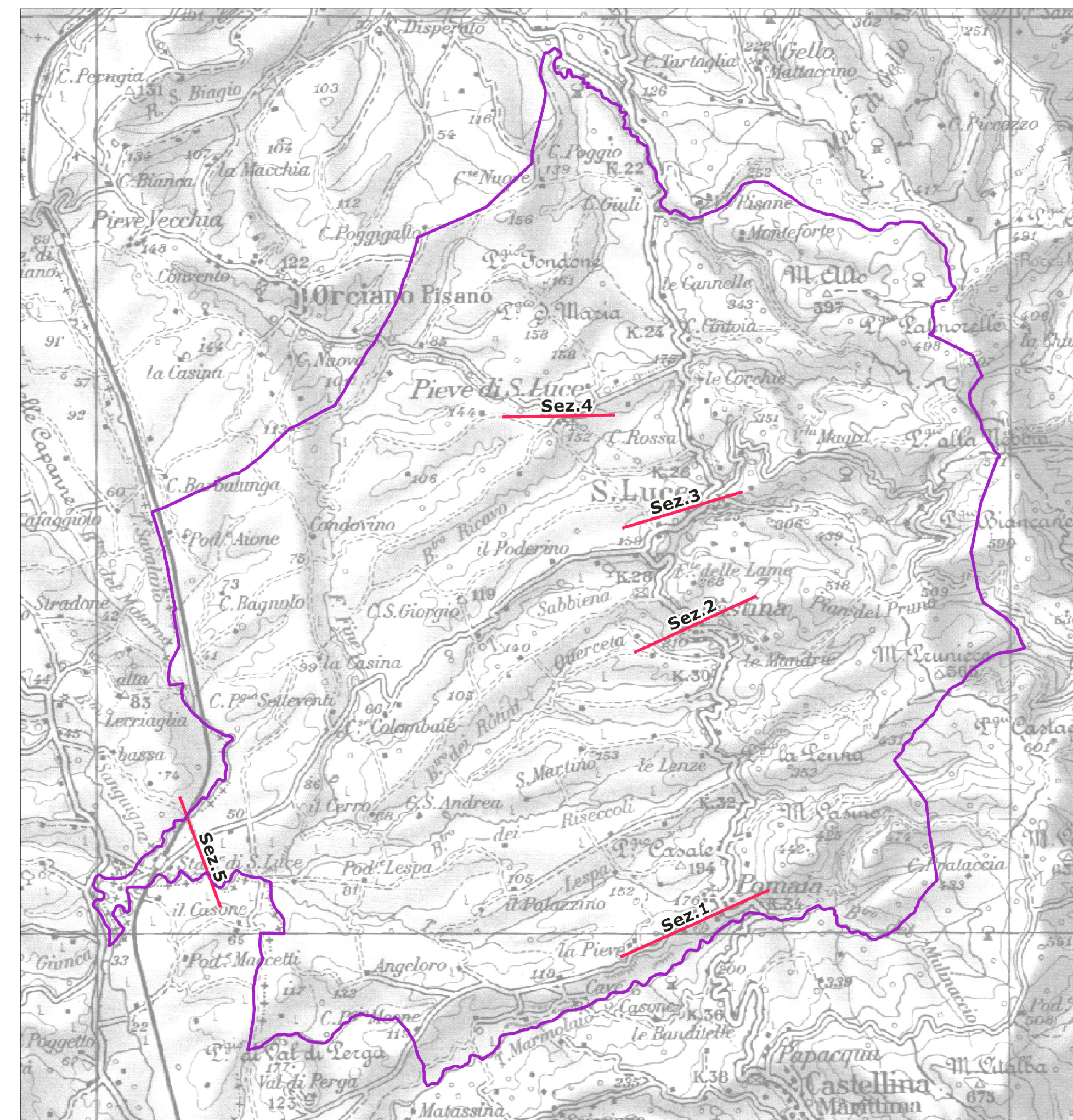


**SEZIONE GEOLOGICA n.1**

1:5.000



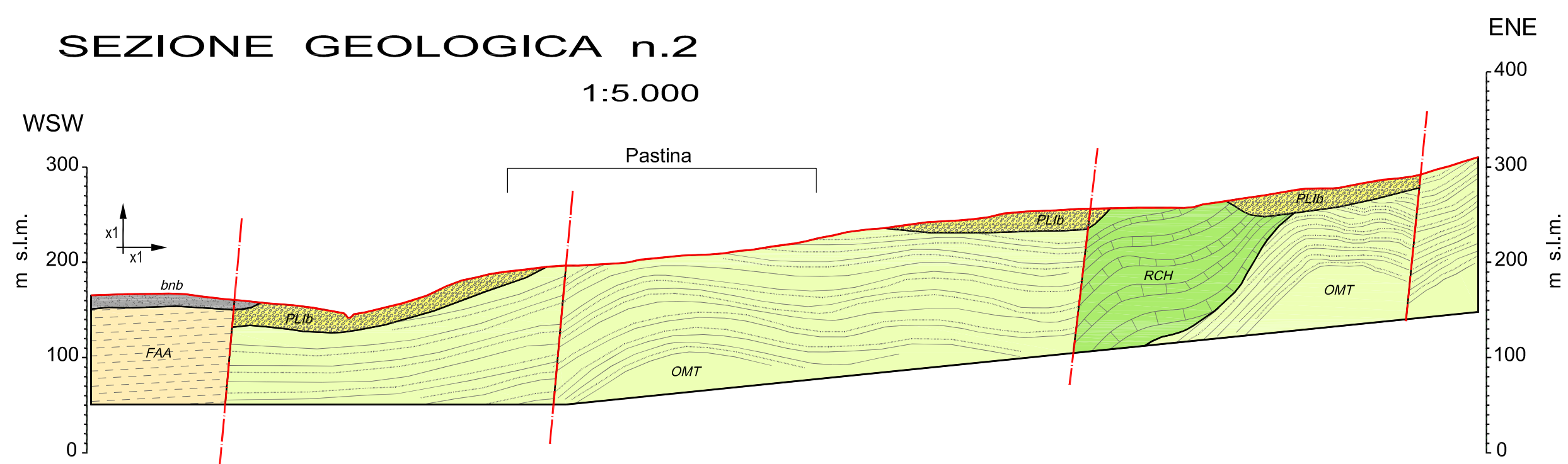
**TRACCE SEZIONI GEOLOGICHE**



Tracce delle sezioni osservabili anche nelle Tavole A e D

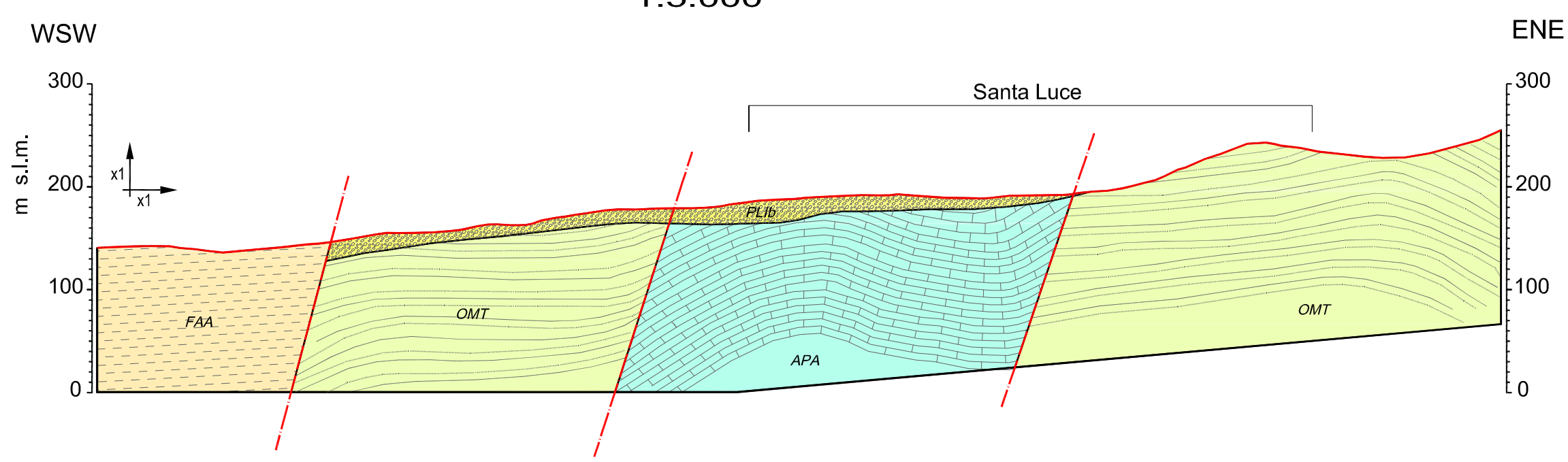
**SEZIONE GEOLOGICA n.2**

1:5.000



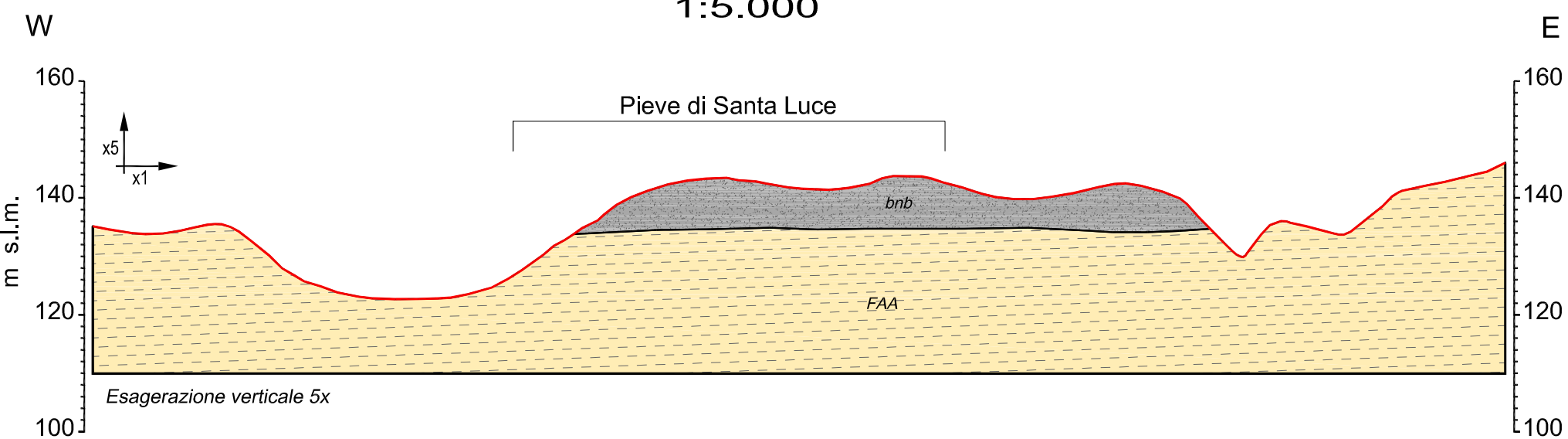
**SEZIONE GEOLOGICA n.3**

1:5.000



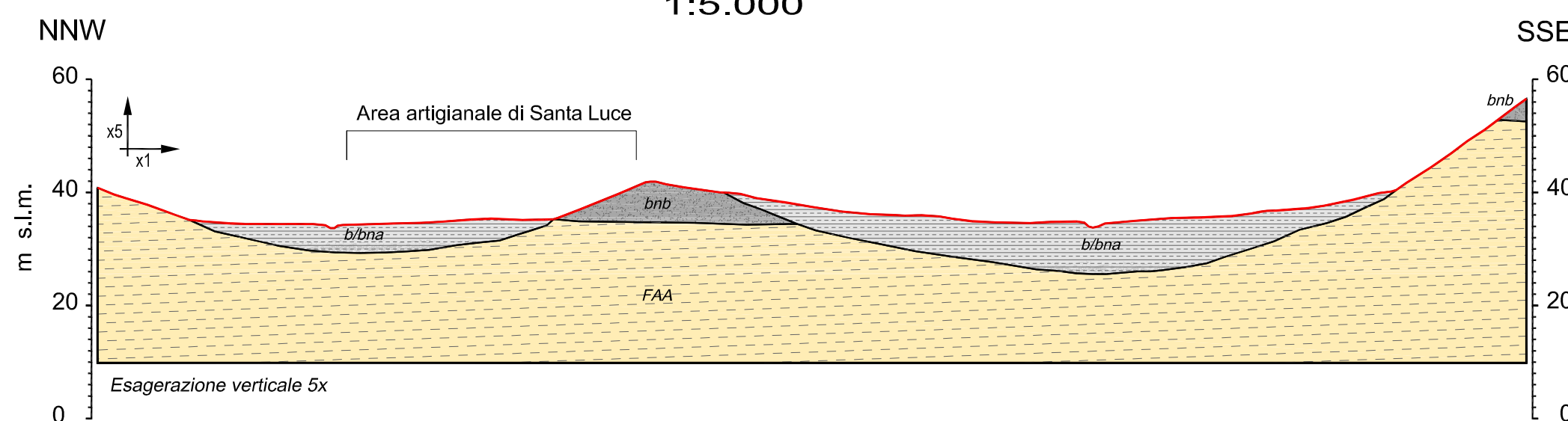
**SEZIONE GEOLOGICA n.4**

1:5.000



**SEZIONE GEOLOGICA n.5**

1:5.000



**LEGENDA:**

**TERRENI DI CONSISTENZA DA BASSA A MEDIA**

**Depositi quaternari**

- b / bna - Depositi alluvionali attuali e recenti.
- bnb - Depositi alluvionali terrazzati e/o antichi.

**Depositi marini pliocenici**

- FAA - Argille azzurre
- PLIb - Conglomerati marini pliocenici

**TERRENI DI CONSISTENZA DA MEDIA AD ELEVATA**

**Depositi pre e post evaporitici messiniani**

- EMO - Argille e argille marnose con livelli e lenti di gessi
- RAO - Argille e argille sabbiose grigie
- RAOg - Argille e argille sabbiose grigie: lenti di gessi
- ROSb - Calcarei e calciruditi
- ROSa - Conglomerati

**COMPLESSO LITOIDE MESOZOICO:**

**Dominio ligure interno**

- APA - Argille a Palombini
- PRN - Peridotiti serpentizzate con filoni gabbrici e basaltici

**Dominio ligure esterno**

- OMT - Flysh di Ottone-Monteverti
- RCH - Argilliti e calcari di Poggio Rocchino

**COMUNE DI SANTA LUCE**

Provincia di Pisa



**INDAGINI GEOLOGICHE DI SUPPORTO  
AL  
PIANO OPERATIVO COMUNALE**

**APPROVAZIONE**

Data dicembre 2019

Scala 1:5.000

SEZIONI GEOLOGICHE

Tavola F

**GEOPROGETTI**

studio associato  
Via Venezia 77  
56038 Ponsacco

Geol. Emilio Pistilli

Luciano Giuntini  
Geologo

Collaboratori:  
Geol. Roberto Mattei  
Geol. Iuri Pucci