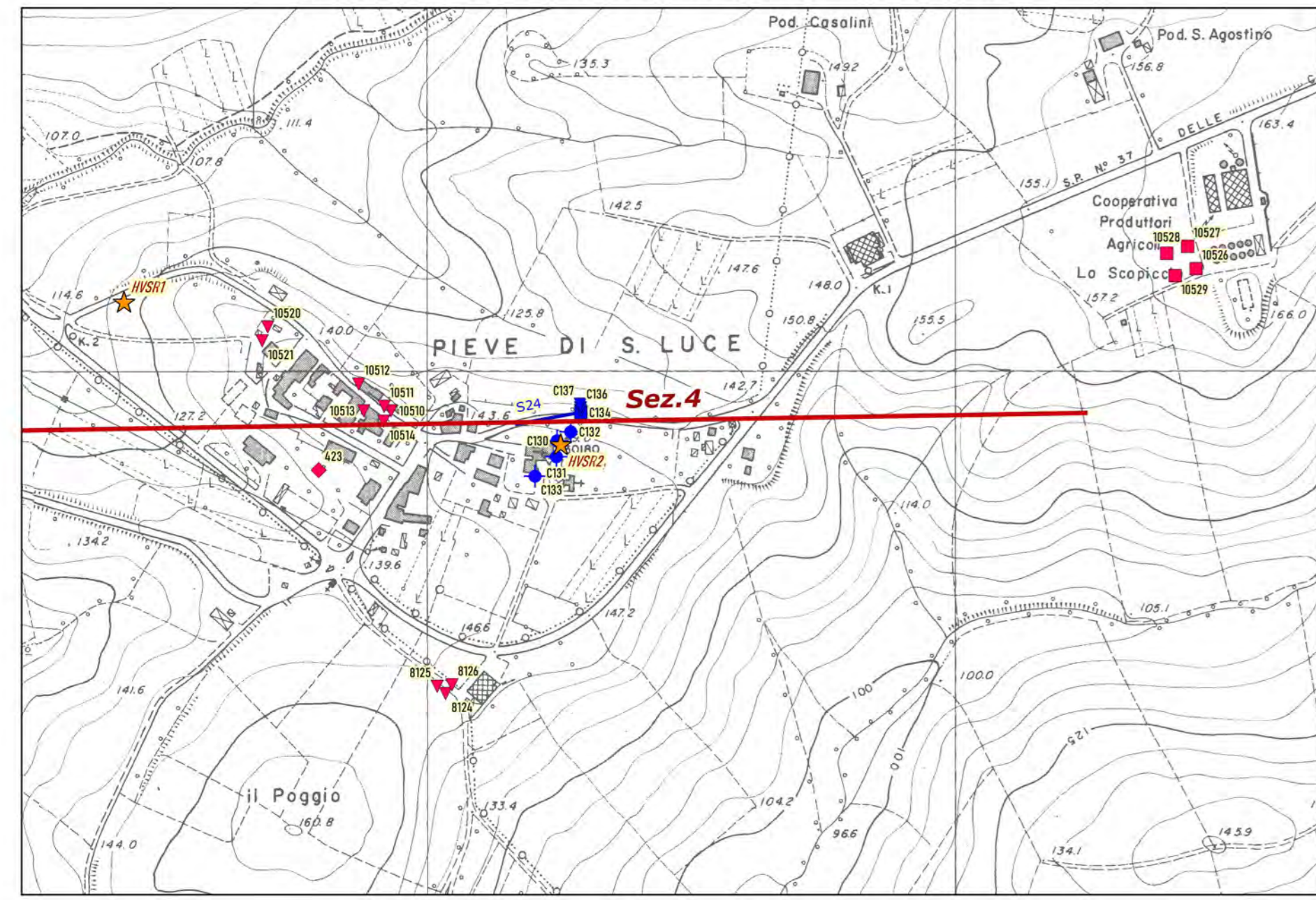


Dettaglio scala 1:5.000 area di Pieve di Santa Luce



Legenda

- Limite comunale
- Tracce sezioni geolitologiche

INDAGINI GEOGNOSTICHE

ARCHIVI COMUNALI (Allegato D.a):

- Analisi su campione di terreno
- Penetrometria statica
- ▼ Penetrometria dinamica superpesante
- ▼ Penetrometria dinamica media
- ◆ Saggio con escavatore
- ◆ Sondaggio a carotaggio continuo

PROVINCIA DI PISA (Allegato D.b):

- ▼ Penetrometria dinamica media
- Penetrometria statica
- ◆ Saggio con escavatore
- ◆ Sondaggio a carotaggio continuo
- ◆ Sondaggio a distruzione di nucleo

INDAGINI GEOFISICHE

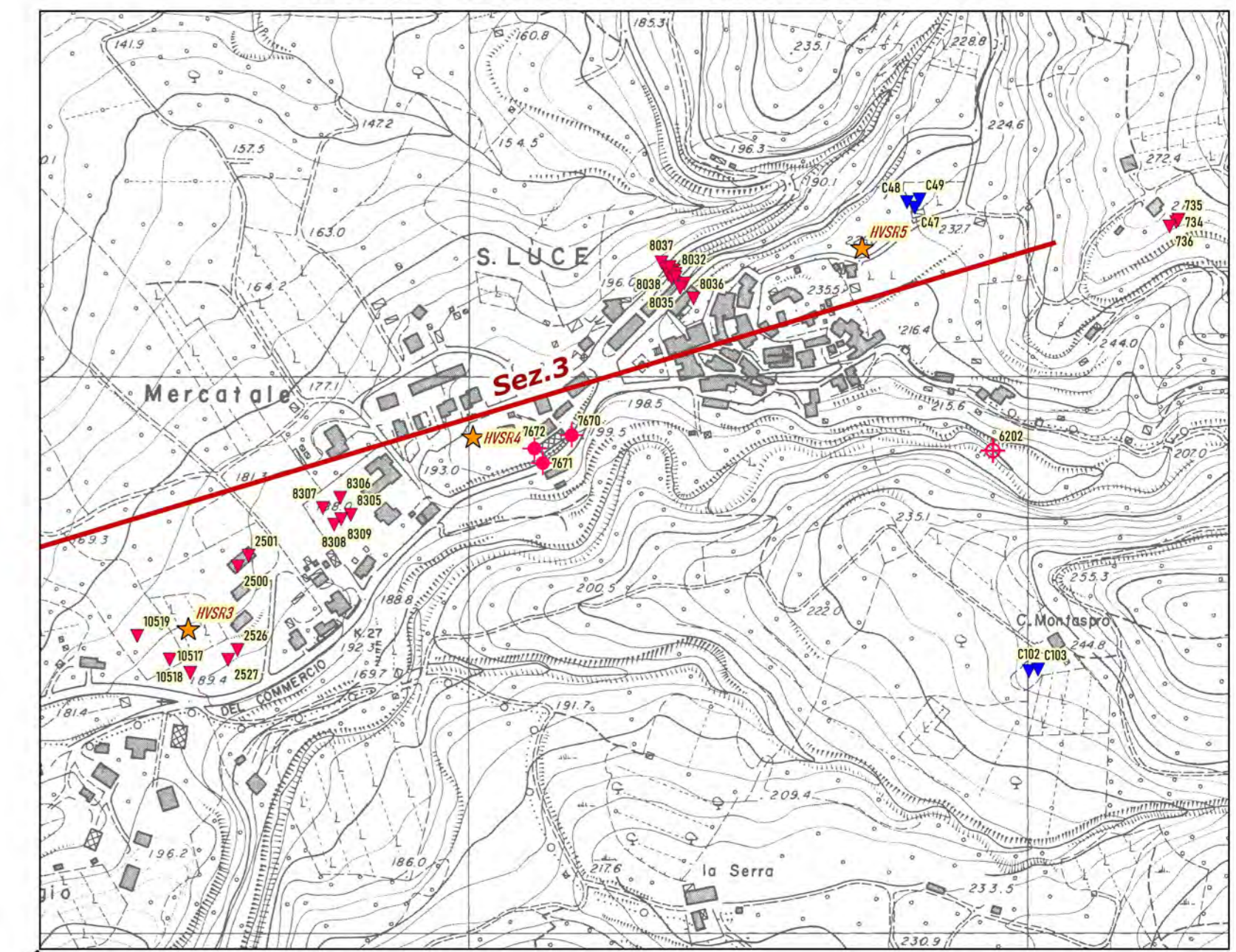
ARCHIVI COMUNALI (Allegato D.c):

- MASW
- Sismica a rifrazione
- Stesa geoelettrica
- Down Hole

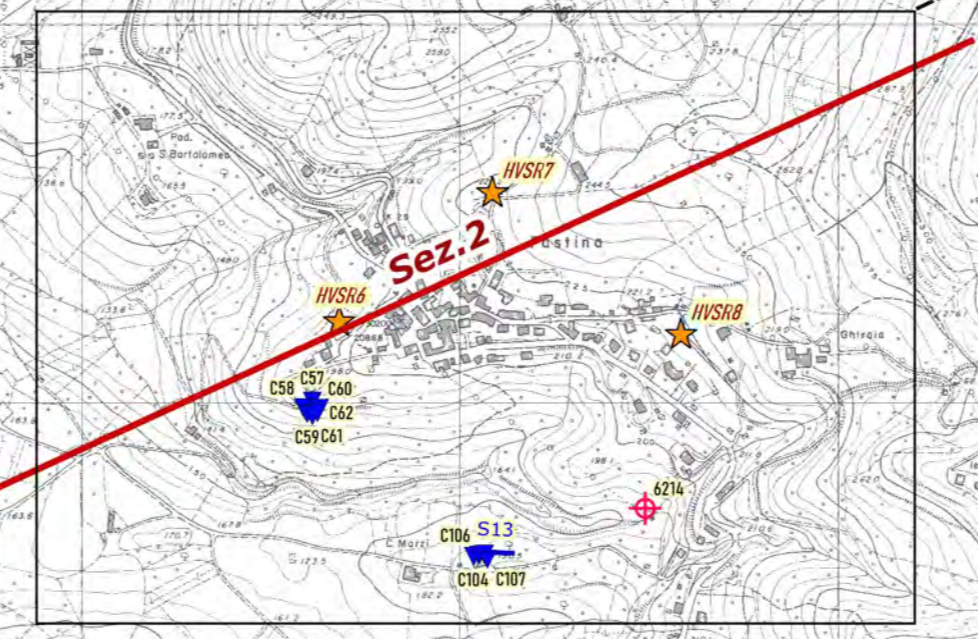
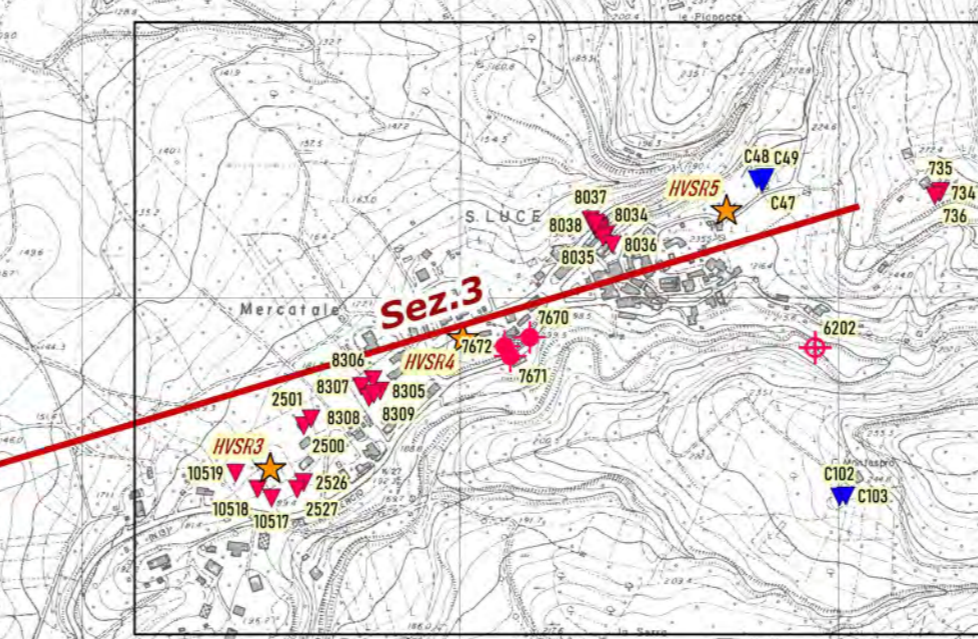
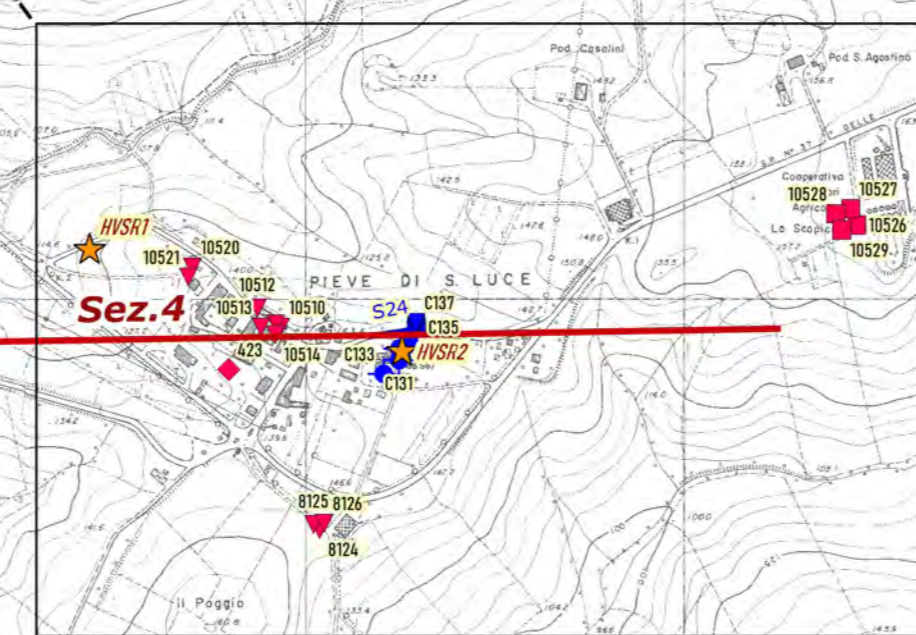
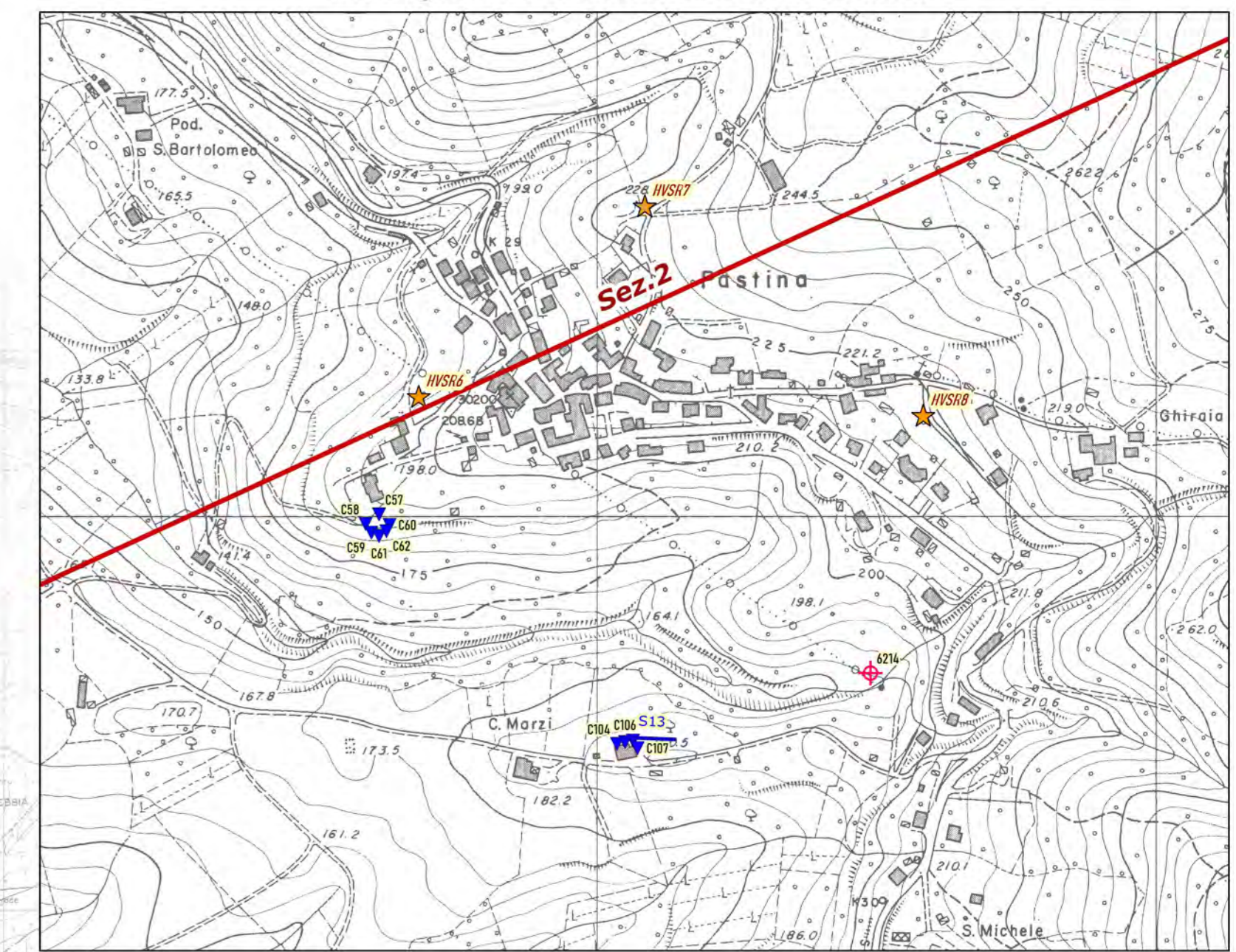
APPPOSITAMENTE EFFETTUATE (Allegato D.d):

- ★ HVSR Sondaggi in sismica passiva a stazione singola

Dettaglio scala 1:5.000 area di Santa Luce



Dettaglio scala 1:5.000 area di Pastina



COMUNE DI SANTA LUCE
Provincia di Pisa



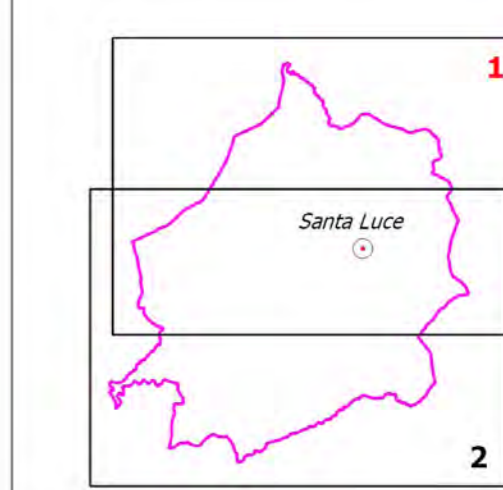
INDAGINI GEOLOGICHE DI SUPPORTO
AL
PIANO OPERATIVO COMUNALE

APPROVAZIONE

Data **dicembre 2019**

Scala **1:10.000**

CARTA DEI DATI DI BASE Tavola D1



GEOPROGETTI
Studio associato
Via Venezia 77
56038 Ponsacco
Geol. Emilio Pistilli

Luciano Giuntini
Geologo

Collaboratori:
Geol. Roberto Mattei
Geol. Iuri Pucci