

- Legenda**
- Limite comunale
 - Classi di pendenza:
 - 0 - 10%
 - 10% - 15%
 - 15% - 25%
 - 25% - 35%
 - 35% - 50%
 - > 50%

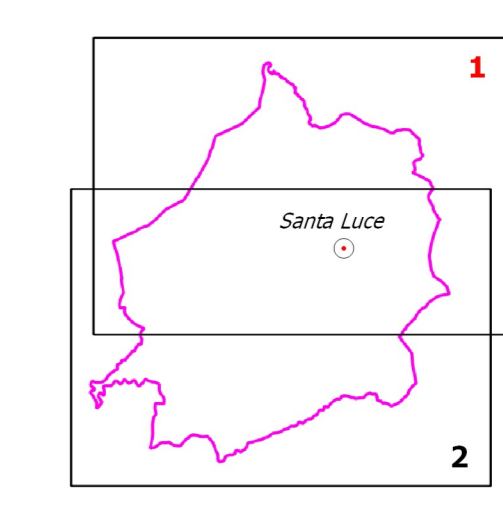
COMUNE DI SANTA LUCE
 Provincia di Pisa



**INDAGINI GEOLOGICHE DI SUPPORTO
 AL
 PIANO OPERATIVO COMUNALE**

APPROVAZIONE
 Data dicembre 2019

Scala 1:10.000 **CARTA DELL'ACCLIVITA'** Tavola C1



GEOPROGETTI
 studio associato
 Via Venezia 77
 56038 Ponsacco
 Geol. Emilio Pistilli

Luciano Giuntini
 Geologo

Collaboratori:
 Geol. Roberto Mattei
 Geol. Iun Pucci