

**COMUNE DI SANTA LUCE**  
 Provincia di Pisa



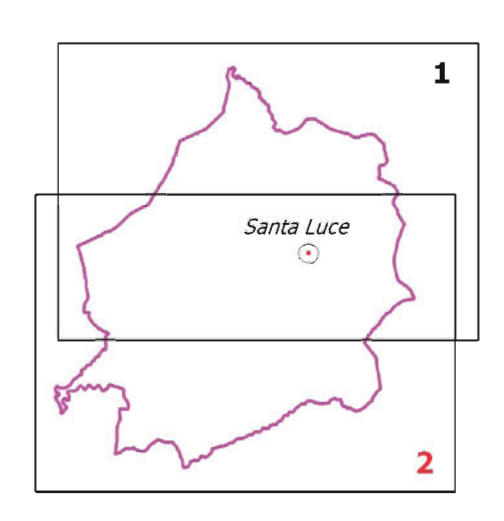
**INDAGINI GEOLOGICHE DI SUPPORTO  
 AL  
 PIANO OPERATIVO COMUNALE**

**APPROVAZIONE**

Data **dicembre 2019**

Scala **1:10.000**

**CARTA GEOMORFOLOGICA Tavola B2**



**GEOPROGETTI**  
 studio associato  
 Via Venezia 77  
 56038 Ponsacco  
 Geol. Emilio Pistilli

Luciano Giuntini  
 Geologo

Collaboratori:  
 Geol. Roberto Marzi  
 Geol. Iuri Pucci

**Legenda**

- Limite comunale
- Forme e processi di versante**
  - Frana di crollo attiva
  - Frana di scivolamento attiva
  - Frana di scivolamento quiescente
  - Deformazioni superficiali quiescenti
  - Area a franosità potenziale per crolli di gallerie
- Forme fluviali**
  - Depositi alluvionali attuali e recenti
  - Depositi alluvionali terrazzati
  - Depositi alluvionali antichi
  - Conoidi alluvionali
- Laghi e sorgenti**
  - Laghi
  - Sorgenti
- Forme antropiche**
  - Scarpata antropica da attività estrattiva conclusa
  - Scarpata antropica da attività estrattiva in essere
  - Rilevato ferroviario
  - Argine di sbarramento fluviale
- Aspetti legati all'attività mineraria**
  - Pozzi di ispezione delle gallerie di scolo
  - Ingressi gallerie
  - Involuppo gallerie massa 2 e massa 3
  - Crolli del tetto delle gallerie più superficiali