
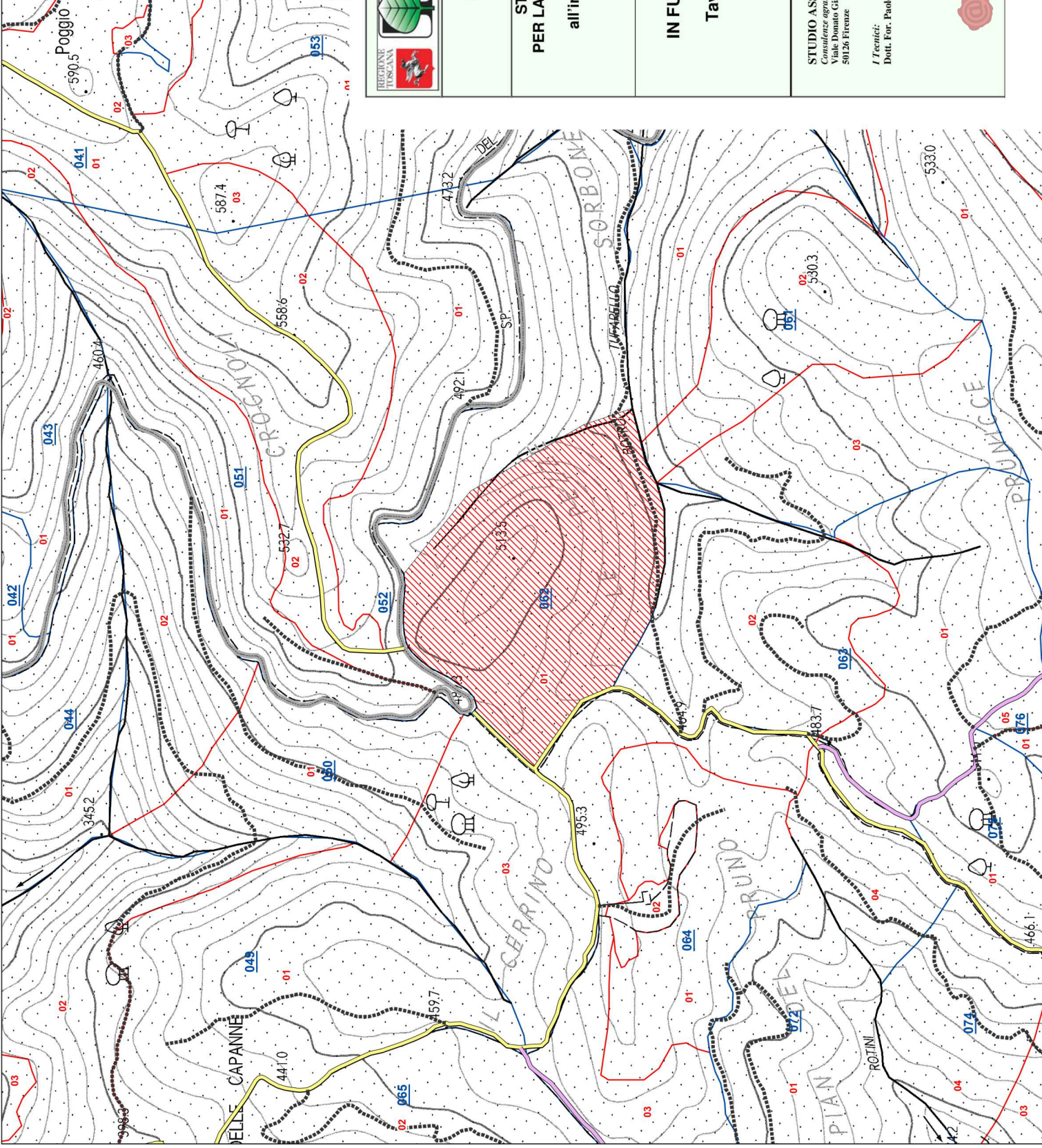


### Legenda

- NNN** Particelle forestali del Piano di Gestione
- nn** Sottoparticelle fisionomiche
- Strada forestale camionabile principale
- Strada forestale camionabile secondaria
- Strada forestale carrozzabile
- Pista forestale
-  Superfici in taglio



**COMPLESSO FORESTALE BOSCO DI SANTA LUCE**

**COMUNE DI SANTA LUCE**  
(Provincia di Pisa)

**STIMA DEL VALORE DI MACCHIATICO PER LA DEFINIZIONE DEI VALORI A BASE D'ASTA DI SOPRASSUOLI BOSCHIVI all'interno del patrimonio regionale forestale "BOSCO DI SANTA LUCE" (PRESA - ANNUALITA' 2025/26)**  
Part. for. n.62/SF1

**TAGLIO DI DIRADAMENTO IN FUSTAIA TRANSITORIA (MODULO 1)**  
**Tavola 1 . Localizzazione intervento**  
**SCALA 1:5.000**

**STUDIO ASSOCIATO TOCCAFONDI-PINZAUTI**  
*Consulenze agrarie e forestali*  
Viale Donato Giannotti, 24  
50126 Firenze

*I Tecnici:*  
Dott. For. Paolo Toccafondi - Dott. For. Simone Pinzauti

4.11 Database  
Elaborazione  
TOCCAFONDI  
PINZAUTI  
13.05.2026  
GMR/02/20



Visito:  
**Il Comune di Santa Luce**  
Area 3 Ufficio tecnico